



GOVERNO DO
Rio de Janeiro

SECRETARIA DE
FAZENDA E
PLANEJAMENTO

Projeto de modernização das barreiras fiscais - 2018

INSTITUTOS DO PROJETO



Postos
Fiscais



CMAD



Volantes



PROJETO DE MODERNIZAÇÃO ENVOLVE:

- **SCANNER's DE CARGA;**
- **BALANÇAS e OCR's;**






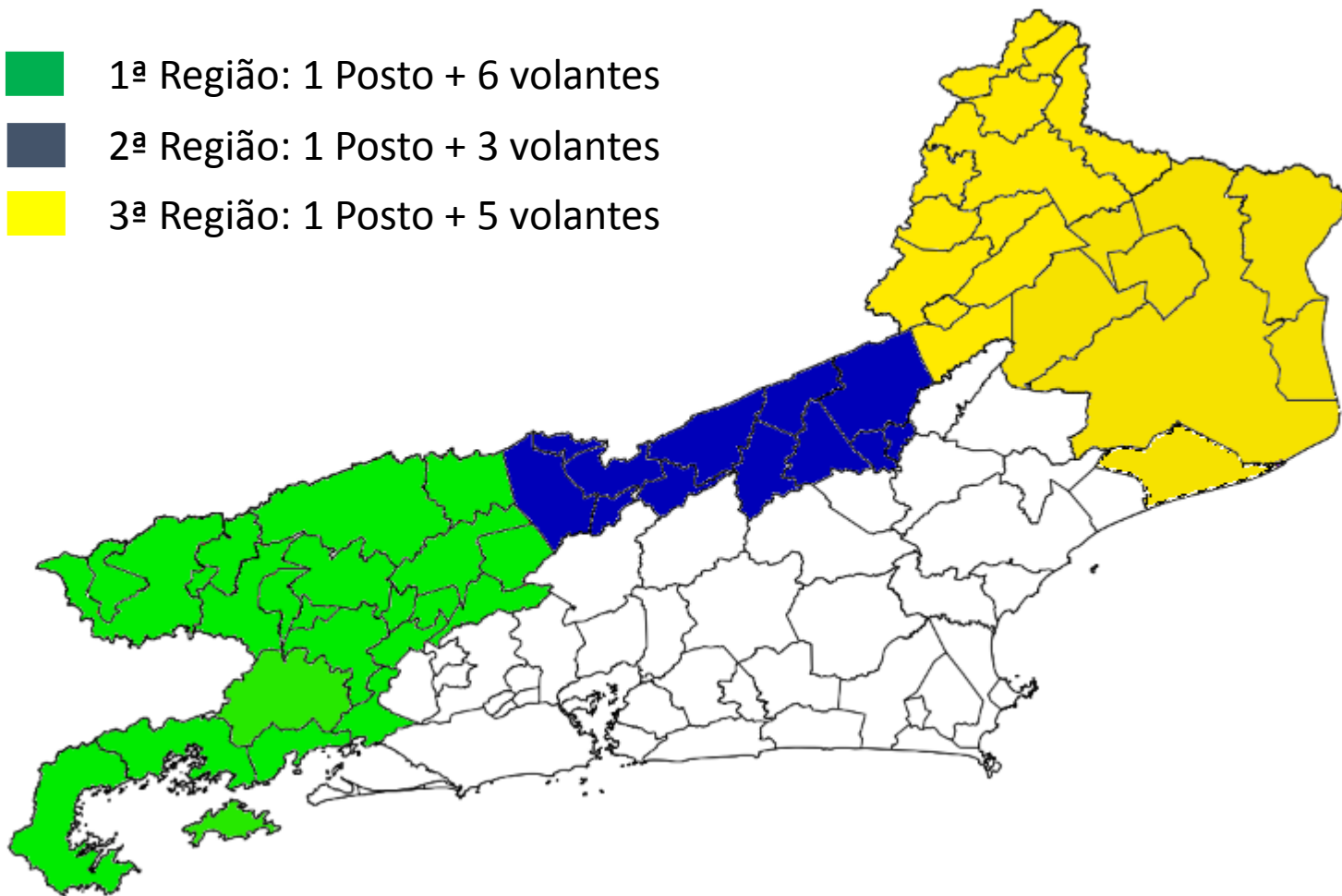
- **OBRAS DE INFRAESTRUTURA (docas, cabines, estacionamento e alojamento);**
- **Centro de Monitoramento e Análise de Dados – CMAD;**
- **CONVÊNIOS (DENATRAN, ANP, PRF, etc.).**

POSTOS FISCAIS E VOLANTES

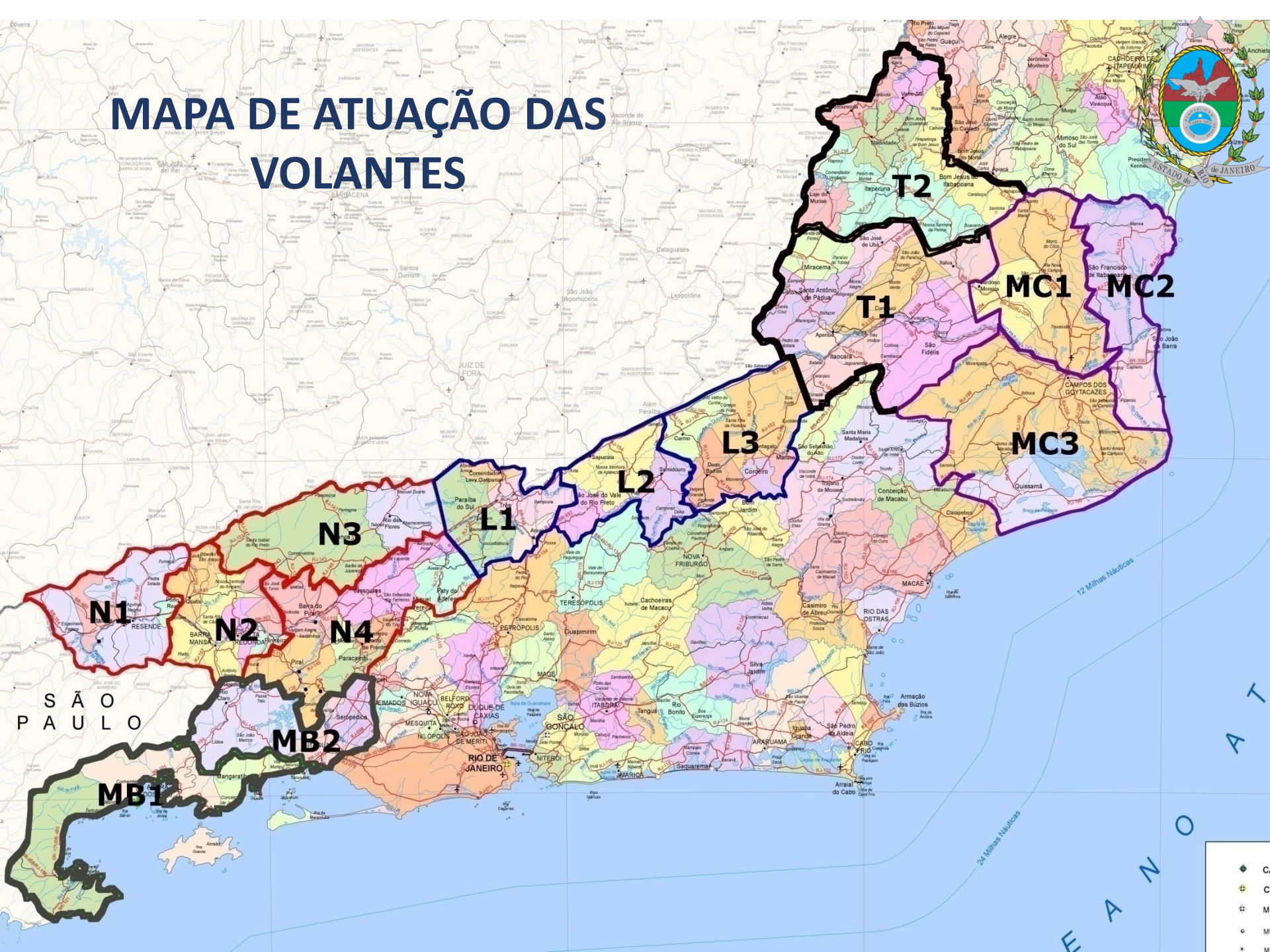
- Foco no DIFAL (Diferencial de alíquota) e na Educação Fiscal.
- 3 postos fiscais: Nhangapi, Levy Gasparian e Morro do Coco.
- 14 Volantes com objetivo de interceptação e ações em pontos variados (Segurança e Tributário).

MAPA DE ATUAÇÃO DAS VOLANTES

-  1ª Região: 1 Posto + 6 volantes
-  2ª Região: 1 Posto + 3 volantes
-  3ª Região: 1 Posto + 5 volantes



MAPA DE ATUAÇÃO DAS VOLANTES



◆	C
⊕	C
⊙	M
○	M

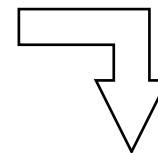
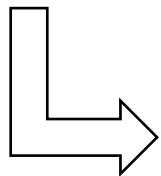
CENTRO DE MONITORAMENTO E ANÁLISE DE DADOS

- Controlará todo o processo de fiscalização nas barreiras fronteiriças do Estado.
- Funcionará como um centro de informações fiscais de mercadorias em trânsito e apoio para segurança pública.
- Possuirá a função de munir a SUFIS de dados para fundamentar a abertura de RAFs (Relatório de Ação Fiscal).
- Receberá informações de convênios com diversos órgãos para mineração de dados e cruzamento de informações.
- Receberá informações de 396 OCR's espalhadas pelo ERJ.

OCR - SEGURANÇA E TRIBUTÁRIA



Com as OCRs será possível monitorar e analisar imagens de trânsito instantaneamente e verificar em tempo real ilegalidades diversas, tais como carros roubados, documentação irregular e placas clonadas.

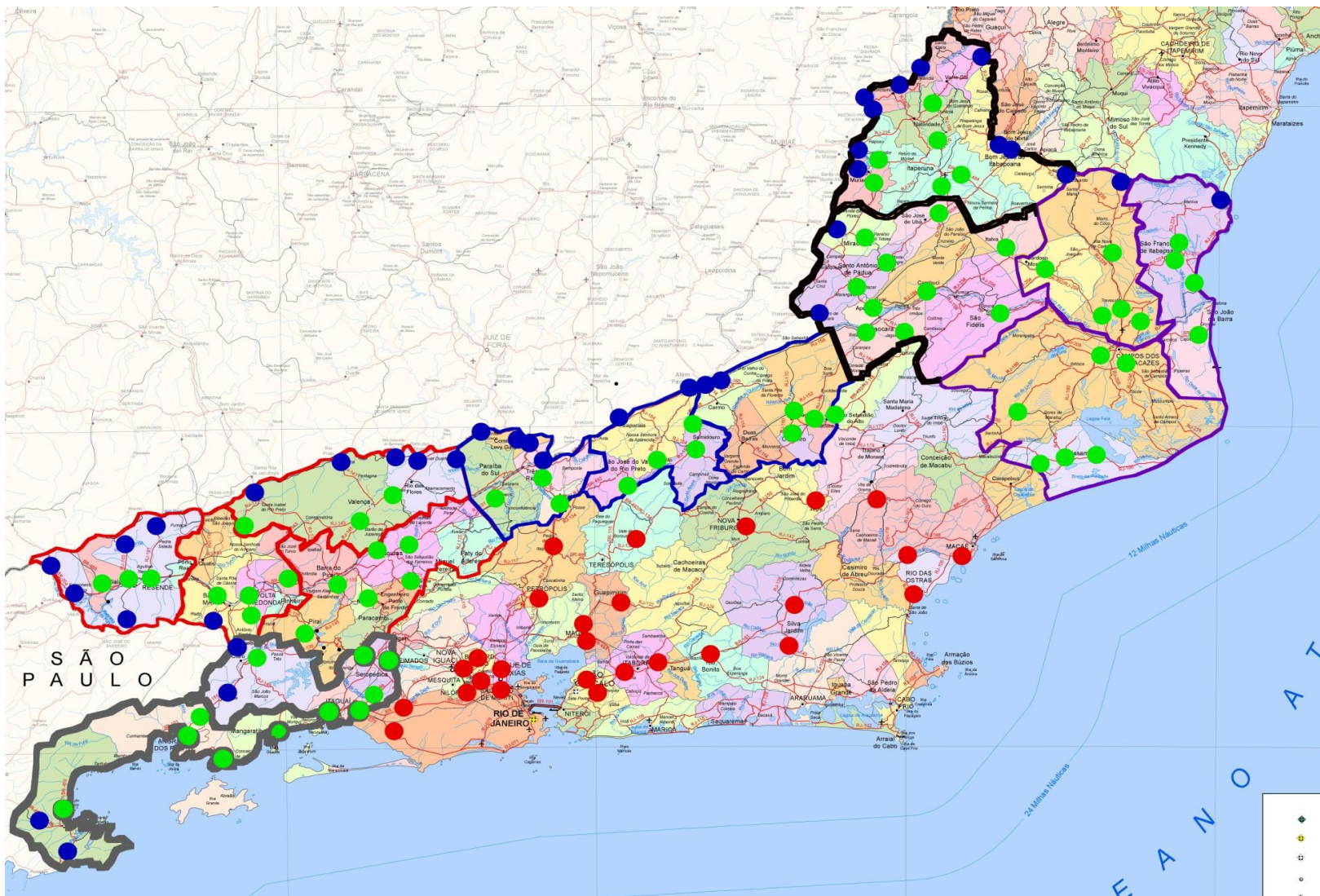


- ⦿ No CMAD, os auditores poderão verificar fraudes e até evasões estruturadas em andamento, com a possibilidade de enviar blitz para estancar evasões fiscais no ERJ.





OCR MAPA COMPLETO



Fluxo

Limítrofes

Controles

C
M
M

RESUMO GERENCIAL

