

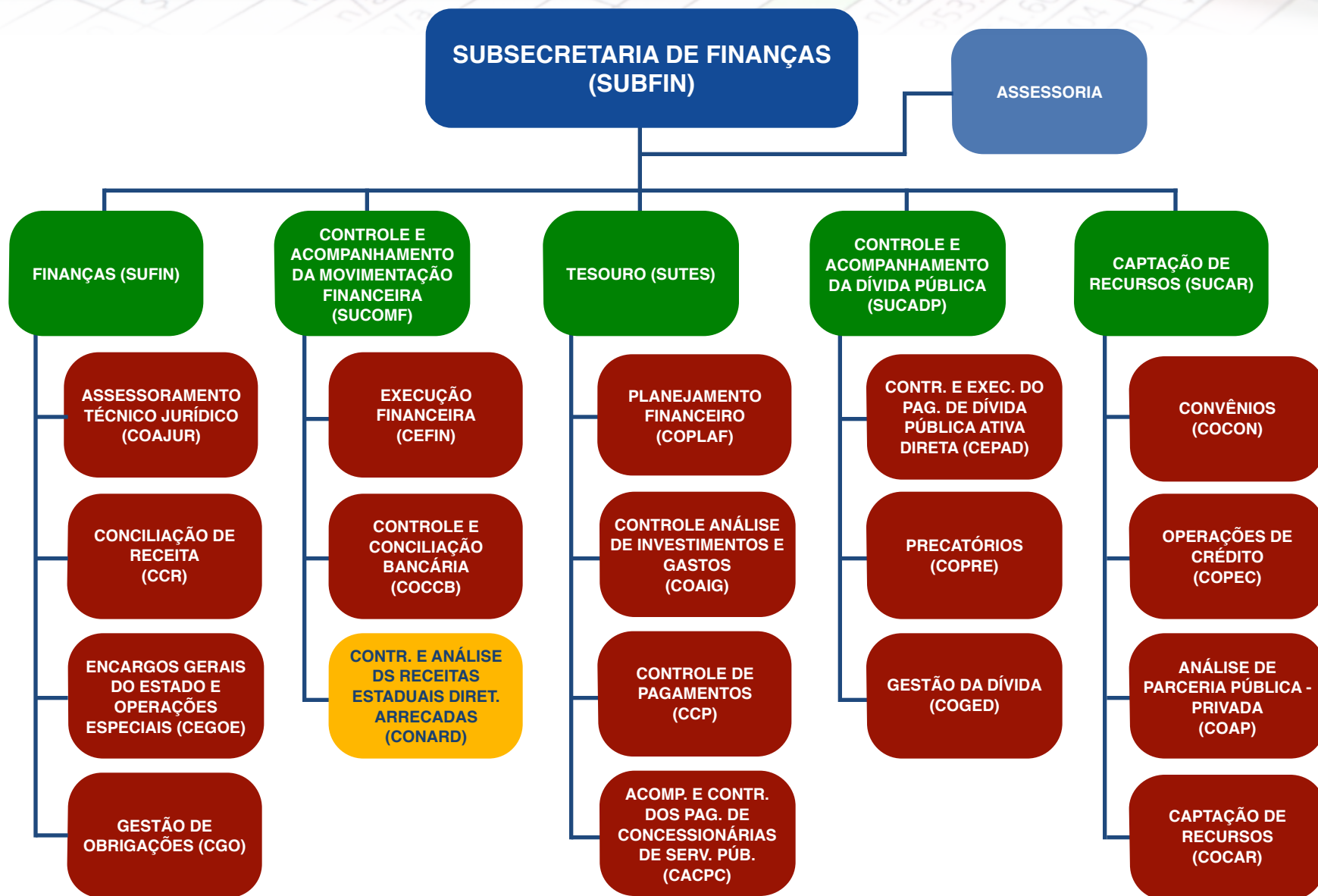
GRE

GUIA DE RECOLHIMENTO DO ESTADO



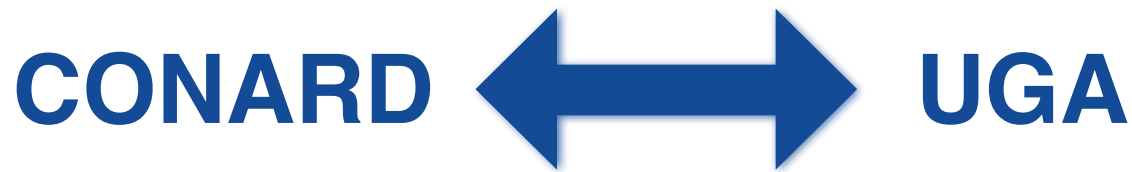
SISGRE – PROCEDIMENTOS OPERACIONAIS

ORGANOGRAMA FUNCIONAL

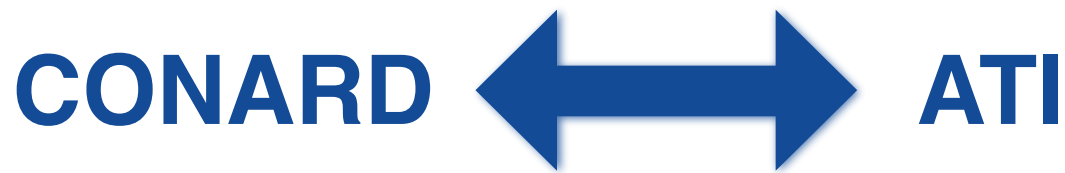


CONARD

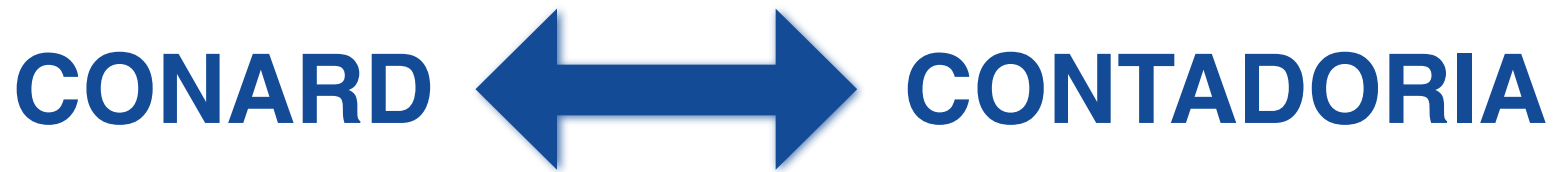
- Base Legal (Decreto e Resolução)
- Interface Cliente Interno
- Conciliação da Receita
- Controles Internos (Sistema de Gestão de Qualidade)
- Criação e Atualização dos Códigos de Recolhimento
(Ex. Ingresso de receita, estorno de despesa e DDO)
- Gestão do Portal GRE



- Solicitação de Cadastro
- Solicitação de Códigos de Recolhimento
- Orientações Operacionais



- Cadastro de Usuários
 - Liberação de Acesso
 - Funcionamento Operacional do Sistema
- } Help Desk



- Processos contábeis

CRIAR CÓDIGO DE RECOLHIMENTO



VINCULAR



GERAR



CONSULTAR

SISGRE

SISGRE – PROCEDIMENTOS OPERACIONAIS

The image shows a screenshot of the 'Portal da GRE' website. At the top, there is a header for the 'GOVERNO DO Rio de Janeiro' with a logo and navigation links like 'MAPA DO SITE', 'RIO POUPA TEMPO NA WEB', and 'INFORMAÇÃO PÚBLICA'. Below this is a search bar and a menu with categories: 'SERVIÇOS', 'INSTITUIÇÃO', 'LEGISLAÇÃO', and 'SÍMIOS'. A secondary menu lists 'Contribuinte', 'Cidadão', 'Servidor', 'Governo', and 'Downloads'. The main content area features a large banner for 'GRE GUIA DE RECOLHIMENTO DO ESTADO' with a prominent 'EMITIR GRE' button. Below the banner are four tabs: 'GRE', 'O QUE É', 'LEGISLAÇÃO', and 'PERGUNTAS FREQUENTES'. Two main content boxes are visible: 'CONTRIBUINTES' with links for 'Instruções de preenchimento da GRE Simples' and 'Orientações sobre pagamento'; and 'UNIDADES GESTORAS ARRECADADORAS' with links for 'Procedimentos operacionais', 'Solicitação de cadastro', and 'SISGRE'. The footer contains contact information for the 'Secretaria de Estado de Fazenda do Rio de Janeiro' and a 'Topo' link.

Portal da GRE