



Governo do Estado do Rio de Janeiro
Secretaria de Estado de Fazenda
Escola Fazendária do Rio de Janeiro



Relatório Anual de Atividades de Capacitação e Treinamento- RACT

2012

Escola Fazendária RJ— Av. Rio Branco, 147, 8º andar

(21) 2334-9987 e 2332-9851/6639/6640

escolafazendária@fazenda.rj.gov.br



Resumo Executivo

Relatório Anual de Atividades de Capacitação e Treinamento, relativo ao exercício de 2012, apresentado para aprovação do Secretário de Fazenda, a quem esta Escola Fazendária (EFAZ), em conjunto com a Coordenação de Recursos Humanos, está obrigada nos termos da Resolução SEFAZ nº 479/2012 e do art. 3º, inciso III da Portaria conjunta CRH/EFAZ nº 001/2012.

SUMÁRIO

Resumo Executivo	2
Lista de Abreviações e Siglas	3
Lista de Anexos	3
Apresentação	4
Atividades Desenvolvidas	8
Eventos realizados na EFAZ	08
Eventos de capacitação do LNT 2012	08
Eventos externos	13
Eventos Educação Fiscal	14
Espaço Memória	15
Indicadores RACT	16
Considerações Finais	17



Lista de Abreviações e Siglas

AGE – Auditoria Geral do Estado
AJUR – Assessoria Jurídica
CC – Conselho de Contribuintes
CG – Chefia de Gabinete
CGE – Contadoria Geral do Estado
CRH – Coordenação de Recursos Humanos
CTCE – Corregedoria Tributária de Controle Externo
DGAF – Departamento Geral de Administração e Finanças
EAD – Educação a distância
EFAZ – Escola Fazendária do Estado do Rio de Janeiro
GDFAZ - Grupo de Desenvolvimento Fazendário
GEFE – Grupo de Educação Fiscal Estadual
IFE – Inspeção de Fiscalização Especializada
IRF – Inspeção Regional de Fiscalização
LNT – Levantamento das Necessidades de Treinamento
PACT – Plano Anual de Capacitação e Treinamento
PEC – Programa de Eventos de Capacitação
PPA – Plano Plurianual
RACT – Relatório Anual de Atividades de Capacitação e Treinamento
SAF – Subsecretaria Adjunta da Fiscalização
SG – Subsecretaria Geral de Fazenda
SMF – Secretaria Municipal de Fazenda
SSER – Subsecretaria de Receita
SUBFIN – Subsecretaria de Finanças
SUPLAM – Superintendência de Planejamento e Modernização
SUPOF – Subsecretaria de Política Fiscal
SEEDUC – Secretaria Estadual de Educação

Lista de Anexos

ANEXO 1 – Eventos Realizados na EFAZ
ANEXO 2 – Eventos de Capacitação - LNT 2012
ANEXO 3 – Custos de Capacitação dos Eventos do LNT 2012
ANEXO 4 – Eventos Externos
ANEXO 5 – Eventos de Educação Fiscal



Apresentação

Consoante o Decreto Nº 40.613 de 15/02/2007, compete à Escola Fazendária do Estado do Rio de Janeiro

“planejar, propor e implementar programas educacionais, alinhados às políticas e necessidades da SEFAZ, que propiciem o desenvolvimento continuado dos servidores fazendários. Compete também à EFAZ promover iniciativas que disseminem políticas de educação fiscal, de acordo com as diretrizes estabelecidas pela Secretaria de Fazenda e em consonância com a Coordenação de Recursos Humanos e Desenvolvimento de Talentos.”

Nesse sentido e alinhado

- ✓ ao PPA;
- ✓ ao Plano Estratégico 2012-2015 da SEFAZ;
- ✓ à Resolução SEFAZ nº 362/2011 de 3/01/2011, que sistematiza e consolida as Diretrizes e a Regulamentação aplicáveis à Formação Continuada e o Desenvolvimento dos Servidores da Administração Fazendária do Estado do Rio de Janeiro;
- ✓ à Resolução SEFAZ nº 479/2012 de 31/01/2012, que dispõe sobre o Plano Anual de Capacitação e Treinamento (PACT), o Relatório Anual de Atividades de Capacitação e Treinamento (RACT) e institui o Plano de Eventos de Capacitação da SEFAZ (PEC-SEFAZ), e
- ✓ à Portaria conjunta CRH/EFAZ nº 001/2012 de 06/02/2012, que aprova o regulamento do Plano de Eventos de Capacitação da Secretaria de Estado de Fazenda (PEC-SEFAZ)

este Relatório Anual de Atividades de Capacitação e Treinamento apresenta as atividades realizadas pela EFAZ no exercício de 2012.

Para desenvolver as ações ao longo do ano, a EFAZ contou com:

□ Estrutura física

- Sala 1 - 40 participantes, 1 micro com acesso a internet, projetor, quadro branco e flip chart;
- Sala 2 - 35 participantes, 1 micro com acesso a internet, projetor, quadro branco e flip chart;
- Auditório - 65 participantes, 1 micro com acesso a internet, projetor, quadro interativo, home theater, quadro branco e flip chart;



- Laboratório - 27 micros com acesso a internet, projetor, quadro branco e flip chart; e
- Sala de reunião - mesa para 10 participantes e espaço ao redor para 10 pessoas, quadro branco e flip chart.

□ Recursos humanos

- Diretora - Valéria Rezende
- Programas Educacionais - Clarissa dos Santos Oliveira e Roberto da Silva Andrade
- Educação Fiscal e Intercâmbio - Valéria Carvalho Ferrari da Silva
- Planejamento, Comunicação e Documentação - Rui Maldonado, Julio Cesar Papadopoulos e Odilon Nery
- Apoio Administrativo - Isinete de Almeida, Patricia Santos Carvalho, Jessica Oliveira Brito, Luiz Carlos Martins e Marcia Israel

□ Comunicação

- Intranet (<http://intranet.sefnet/index>) – acessível aos servidores da SEFAZ-RJ.



Utilizado pela EFAZ para:

- Divulgar programação trimestral de cursos
- Divulgar eventos realizados (de capacitação, educação fiscal e seminários)
- Disponibilizar link para a EFAZ (<http://orgaos.sefnet/escolafazendaria/default.aspx>), que se encontra organizado conforme segue.

Institucional – apresenta informações gerais e contatos da EFAZ, bem como notícias sobre eventos e realizações da escola.

Reserva de salas – facilita ao servidor a consulta de horário e data dos eventos e ao aluno, dos cursos.

Espaço Memória – contém informações gerais sobre o espaço; lista organizada do acervo, para consulta; e submissão para avaliar eventuais doações.



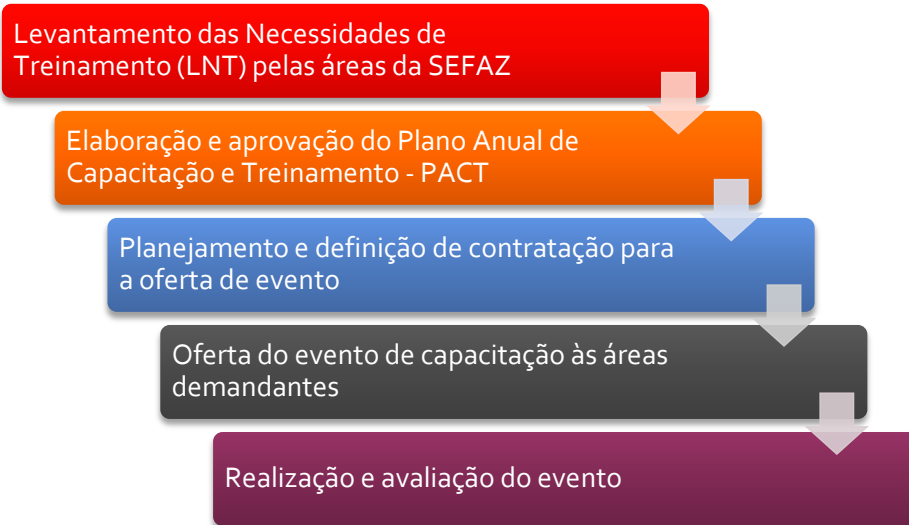
Espaço do Conhecimento – local em que a EFAZ disponibiliza o material didático utilizado nos cursos realizados pela escola, link para os websites da educação fiscal e de instituições educacionais parceiras, e normativos aplicáveis à capacitação e treinamento na SEFAZ.

Espaço Leitura – integrante do espaço do Conhecimento, neste local estão disponíveis: lista organizada dos títulos existentes no acervo, possibilidade de o servidor se cadastrar para retirada de livros e periódicos; possibilidade de o cadastrado fazer reserva de uma publicação, e também possibilidade de o servidor contribuir para o acervo com doações.

- Website (<http://www.fazenda.rj.gov.br/portal/instituicao/educacaofiscal.portal>) – acessível por internet a qualquer indivíduo interessado. Representa um dos principais meios de comunicação da Educação fiscal com o cidadão.



□ **Macroprocesso geral dos Eventos de Capacitação e Treinamento**





Atividades Desenvolvidas

Este Relatório Anual de Atividades de Capacitação e Treinamento (RACT) 2012 refere-se às atividades de capacitação iniciadas e concluídas nesse ano, que compreendem as modalidades de eventos presenciais, programas de capacitação inicial, educação a distância e especialização, sobretudo, as solicitadas através do Levantamento de Necessidades de Treinamento 2012.

Dessa forma, ao longo de 2012, a Escola Fazendária, consoante a sua Missão e as diretrizes estratégicas da SEFAZ, desenvolveu as atividades abaixo, as quais serão detalhadas em seguida:

- Eventos realizados na EFAZ
- Eventos de capacitação do LNT 2012
- Eventos Externos
- Eventos de Educação Fiscal
- Espaço Memória

Eventos realizados na EFAZ

Em 2012, nas dependências da Escola Fazendária, foi realizado um total de 77 eventos, dentre os quais, 54 de capacitação interna, 15 reuniões e 8 casos de empréstimo de salas para outros órgãos públicos. Tais eventos totalizaram cerca de 1836 horas de ocupação de espaço, alcançando uma oferta de atendimento a 2227 pessoas e perfazendo um total de 1635 participações efetivas, equivalente, portanto, a 73% do total ofertado, conforme detalhado em ANEXO 1.

Cabe destacar que, entre os dias de 17 e 21 de setembro de 2012, a EFAZ, em parceria com o SUPOF, realizou o evento “Debt Sustainability Analysis (DSA) at Subnational Level Course”. A capacitação foi ministrada por quatro técnicos do Banco Mundial e visou especializar os 26 participantes sobre os aspectos teóricos, institucionais e analíticos da sustentabilidade da dívida subnacional.

Eventos de capacitação do LNT 2012

No que diz respeito ao Levantamento das Necessidades de Treinamento 2012, a EFAZ realizou 40 eventos presenciais por meio de cursos, programas de capacitação inicial, seminários, treinamentos e palestras, pertinentes a diversas áreas: administrativa, comportamental, ferramental, gerencial e



técnica, distribuídas nas trilhas de aprendizagem de gestão de controle interno, gestão fazendária, gestão financeira e gestão tributária, como detalhado no ANEXO 2.

➤ **Eventos presenciais**

Ao longo de 2012, a EFAZ organizou 5 programas de capacitação inicial, conforme abaixo discriminado, totalizando 776 horas de capacitação para 359 novos servidores admitidos por meio de concurso para a Secretaria de Estado de Fazenda.

PROGRAMAS	TRILHA DE APRENDIZAGEM	ÁREA DE CAPACITAÇÃO	VAGAS PREENCHIDAS	TOTAL DE HORAS
V PROGRAMA DE CAPACITAÇÃO INICIAL DE AUDITOR FISCAL	GESTÃO TRIBUTÁRIA	TÉCNICA	93	286
VI PROGRAMA DE CAPACITAÇÃO INICIAL DE AUDITOR FISCAL	GESTÃO TRIBUTÁRIA	TÉCNICA	166	426
II PROGRAMA DE FORMAÇÃO INICIAL DOS ANALISTAS DE CONTROLE INTERNO	GESTÃO DE CONTROLE INTERNO	TÉCNICA	37	35
III PROGRAMA DE FORMAÇÃO INICIAL DOS OFICIAIS DE FAZENDA	GESTÃO FAZENDÁRIA	TÉCNICA	27	13
I PROGRAMA DE CAPACITAÇÃO INICIAL DE ANALISTA EM FINANÇAS PÚBLICAS	GESTÃO FAZENDÁRIA	TÉCNICA	36	16
TOTAL			359	776

O *III Programa de Capacitação Inicial de Oficiais de Fazenda* ocorreu nos dias 16 e 17 de abril de 2012, nas dependências da Escola Fazendária, com intuito de possibilitar uma melhor adaptação de 27 novos oficiais de fazenda na Secretaria. Além do referido Programa, alguns oficiais participaram de treinamento específico para a sua área de lotação, como o Treinamento sobre ITD – III PCIOF TREINAMENTO ITD – e o Treinamento para atendimento na Central de Atendimento ao Contribuinte – III PCIOF TREINAMENTO PARA ATENDIMENTO CAC.

Também nas dependências da Escola Fazendária, entre 18 e 27 de junho, aconteceu o *II Programa de Capacitação Inicial de Analistas de Controle Interno*, que foi dimensionado para o atendimento de 37 analistas de controle interno. Foram apresentados aos recém-empossados os principais departamentos da Secretaria, e, sobretudo as atividades realizadas na Contadoria Geral do Estado e Auditoria Geral do Estado.

Ainda no 1º semestre, foi ministrado o *V Programa de Capacitação Inicial de Auditores Fiscais da Receita Estadual* para 93 auditores fiscais empossados do V concurso para esta carreira. O Programa abarcou 11 módulos, com a carga horária total de 287 horas aula, saber: Módulo 1 – Conhecendo a SEFAZ; Módulo 2 – Justiça, Ética e Cidadania; Módulo 3 – Introdução aos Sistemas Informatizados da SEFAZ; Módulo 4 – Documentação e Escrituração Fiscal; Módulo; 5 – Introdução às Ações Fiscais; Módulo 6 – Introdução às Atividades das Inspetorias; Módulo 7 – As Funções da



Administração Tributária e seus Processos Organizacionais; Módulo 8 – A Atividade Fiscalizadora e Ferramentas de Informática; Módulo 9 – A Fiscalização Específica; Módulo 10 – O Lançamento Tributário de Ofício e o Contencioso Administrativo; e Módulo 11 – Avaliação. Cabe observar que devido ao grande número de participantes, houve a necessidade de dividir o grupo em turmas para facilitar e viabilizar a capacitação dos mesmos.

Ressalta-se, ainda que, em razão das especificidades das atividades nas inspetorias, foram ofertados os TREINAMENTOS EM ITD E TAXAS e ACCESS PARA FISCALIZAÇÃO, totalizando um adicional de 74 horas aula de capacitação complementar.

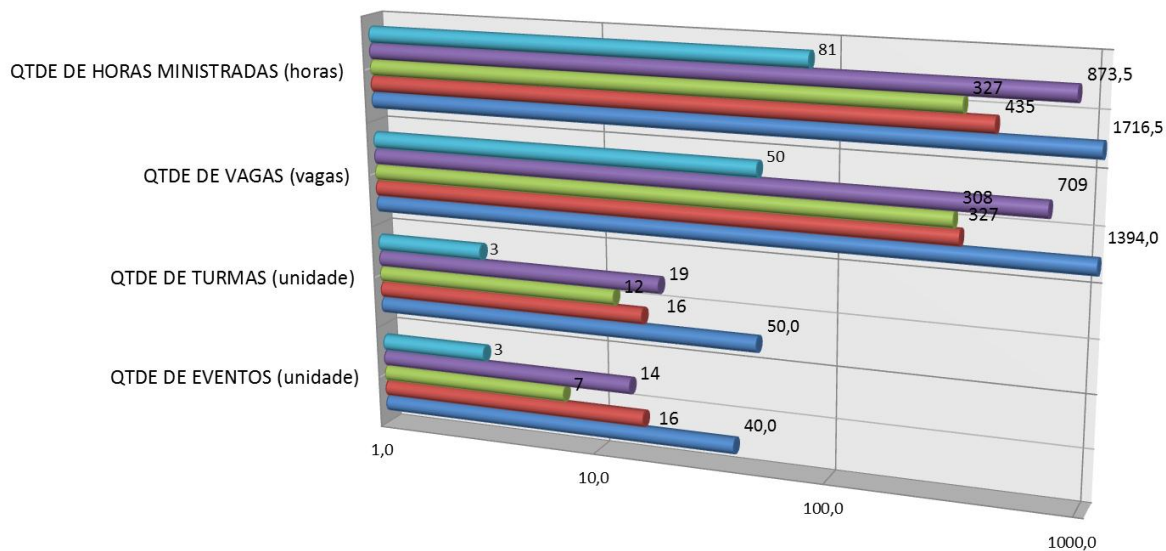
Encerrando o 1º semestre, no dia 29 de junho foi aberto o *VI Programa de Capacitação Inicial de Auditores Fiscais da Receita Estadual*, no auditório da SEFAZ, para 166 novos auditores. Esse programa finalizou em 8 de outubro, perfazendo um total de 426 horas de capacitação. Para este programa, a base do anterior foi ampliada e enriquecida com os seguintes tópicos: Obrigações Acessórias Relevantes; A Fiscalização de Trânsito de Mercadorias, Barreiras e Postos; Blitz em Estabelecimentos; Atividades da Inspeção e Plantão Fiscal; Barreiras Fiscais; Atividades de Coaching; e Análise da Ação Fiscal Blitz em Estabelecimentos com Lavratura de Autos de Infração.

Entre 9 e 11 de julho foi realizado o *I Programa de Capacitação Inicial de Analistas em Finanças Públicas*, do qual participaram 35 recém empossados. Como os demais programas de capacitação inicial, este teve como foco principal a ambientação dos novos servidores à organização e às atividades relacionadas à carreira.

Concomitantemente aos programas de capacitação inicial, foram formadas 46 turmas de cursos presenciais. Tais esforços tiveram como objetivo precípuo atender ao LNT 2012 e apresentam as seguintes características, no que diz respeito às trilhas de aprendizagem.



Indicadores por TRILHA DE APRENDIZAGEM

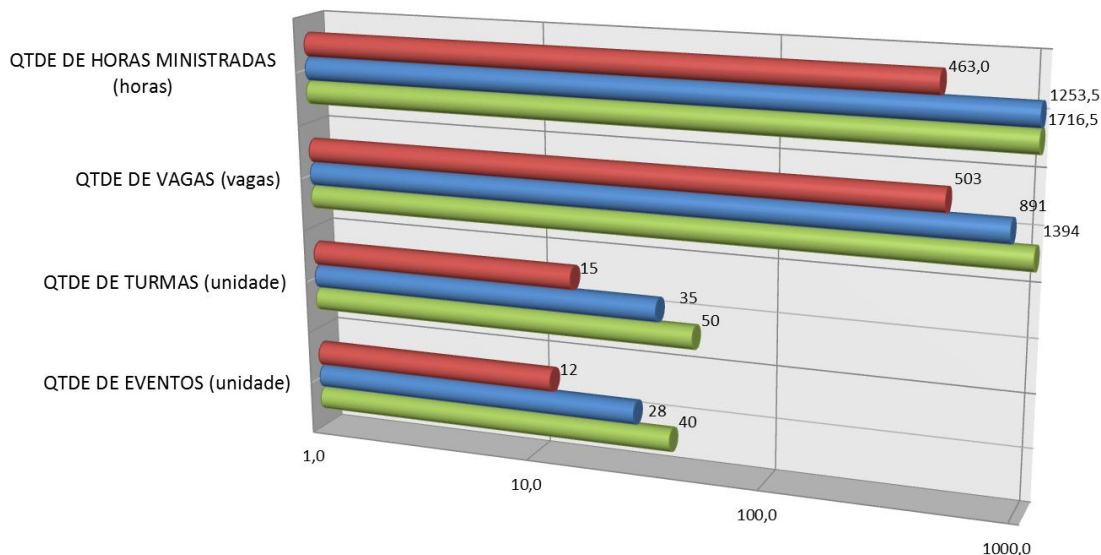


	QTDE DE EVENTOS (unidade)	QTDE DE TURMAS (unidade)	QTDE DE VAGAS (vagas)	QTDE DE HORAS MINISTRADAS (horas)
(b) GESTÃO FINANCEIRA	3	3	50	81
(c) GESTÃO TRIBUTÁRIA	14	19	709	873,5
(d) GESTÃO DE CONTROLE INTERNO	7	12	308	327
(a) GESTÃO FAZENDÁRIA	16	16	327	435
TOTAL DO ANO	40,0	50,0	1394,0	1716,5

No que tange ao tipo de instrutoria, interna e externa, os cursos realizados para atender ao LNT 2012 e programas de capacitação inicial apresentaram as características a seguir. Os números demonstram o esforço da EFAZ em atender às necessidades de capacitação demandadas pela SEFAZ, por meio da ação voluntária de servidores com expertise nos temas específicos do curso. Tal estratégia vem ao encontro das boas práticas consagradas na administração e às diretrizes da SEFAZ, pois valoriza o estoque de conhecimento apreendido pelo servidor, sua disponibilidade em compartilhá-lo e, sobretudo, reduz custos.



Indicadores por tipo de INSTRUTORIA



	QTDE DE EVENTOS (unidade)	QTDE DE TURMAS (unidade)	QTDE DE VAGAS (vagas)	QTDE DE HORAS MINISTRADAS (horas)
■ INSTRUTORIA EXTERNA	12	15	503	463,0
■ INSTRUTORIA INTERNA / SEM CUSTO	28	35	891	1253,5
■ TOTAL DO ANO	40	50	1394	1716,5

➤ Educação a Distância

Os eventos realizados na modalidade educação a distância representam a participação de servidores da SEFAZ-RJ em treinamentos externos considerados estratégicos para a atuação dos mesmos.

Nesse sentido, fazendários participaram de dois eventos de EAD organizados pela Escola de Administração Fazendária – ESAF: o FFEB – Fórum Fiscal dos Estados Brasileiros, um evento semipresencial, que teve como proposta prover um espaço para a discussão e estudo de temas federativos relacionados à questão fazendária; e o PDFAZ – Programa de Desenvolvimento dos Dirigentes Fazendários, que promoveu o desenvolvimento de dirigentes ou potenciais dirigentes na questão fazendária.

Em parceria com o GDFAZ e SEFAZ-BA, foram realizados os cursos de Lei de Responsabilidade Fiscal e Office 2007, contemplando Word, Excel e Powerpoint.

Observa-se, por relevante, que o aluno de EAD tem de ser preparado para ser autossuficiente na busca de sua aprendizagem e aprimoramento técnico-profissional, além de ser organizado e persistente, em razão do modelo prescindir de sala de aula nos moldes tradicionais, com local físico onde o aluno tem de comparecer em determinado horário para assistir aula e interagir com professor e outros alunos, o que leva a índice de evasão bastante alto.



Modalidade – Educação a Distância	Total de horas	Vagas Preenchidas
FÓRUM FISCAL DOS ESTADOS BRASILEIROS - FFEB	260	6
PROGRAMA DE DESENVOLVIMENTO DOS DIRIGENTES FAZENDÁRIOS - MÓDULO III	240	9
LEI DE RESPONSABILIDADE FISCAL - LRF	24	18
WORD 2007, EXCEL 2007 E POWERPOINT 2007	90	8
Total geral	354	41

➤ Especialização

Em parceria com a Universidade Federal Fluminense – UFF, anualmente é realizado o curso de Especialização Pós-graduação *latu sensu* nas dependências da Escola Fazendária. Esse Acordo de Cooperação Técnica viabiliza a participação de servidores no curso. Até 2011 foram disponibilizadas, a cada ano, cinco vagas para esse curso de especialização e, para o ano letivo 2012/2013, está previsto o incremento para 6 vagas.

Modalidade – Especialização	Total de horas	Vagas Preenchidas
PÓS-GRADUAÇÃO <i>LATU SENSU</i> EM DIREITO FINANCEIRO E TRIBUTÁRIO - 2011/12	390	6
Total geral	390	6

Também, segue em anexo, os Custos de Capacitação que apresentam as despesas relativas à contratação de instrutores externos para os cursos realizados, a fim de atender o Levantamento das Necessidades de Treinamento 2012.

Dessa forma, 15 eventos, do total de 40, foram realizados por meio de instrutoria externa e totalizaram R\$189.070,50, responsáveis por 677 horas aula, conforme apresentado no ANEXO 3.

Eventos Externos

O 1º evento externo realizado no ano foi o CONSOCIAL – 1ª Conferência Estadual sobre Transparência e Controle Social, que promoveu a transparência pública e estimulou a participação da sociedade no acompanhamento e controle da gestão pública, contribuindo para um controle social mais efetivo e democrático. O evento foi organizado por uma comissão composta por diversos



órgãos públicos, dentre eles a Controladoria Geral da União, a Secretaria de Estado da Casa Civil e a Secretaria de Estado de Fazenda.

O 2º evento organizado foi a Reunião do Grupo de Desenvolvimento do Servidor Fazendário – GDFAZ, que teve por objetivo o intercâmbio de práticas e experiências na gestão de Recursos Humanos das Secretarias de Fazenda Estaduais. O grupo é composto por dirigentes das Escolas Fazendárias e os Coordenadores de Recursos Humanos. O evento foi realizado no Rio de Janeiro, na Sede da Escola Fazendária e no Prédio da Secretaria de Fazenda.

Em 3 de maio, a AGE, com apoio da EFAZ, realizou no Auditório do 20º andar da SEFAZ uma Palestra sobre a Lei de Acesso à Informação. O evento, de 4 horas, contou com a participação de autoridades e cerca de 130 interessados no tema.

O detalhamento dos eventos encontra-se no ANEXO 4.

Eventos de Educação Fiscal

Quanto aos Eventos de Educação Fiscal, segue o ANEXO 5 com as atividades realizadas no período, divididos em três partes: eventos de sensibilização, eventos de capacitação e eventos de gestão. Os eventos de sensibilização representam a participação em eventos e a realização de palestras, com vistas à divulgação do Programa Nacional de Educação Fiscal. Já os eventos de capacitação são atividades que objetivam fornecer conhecimentos mais profundos sobre Educação Fiscal. Ainda, destacam-se os eventos de gestão, que são participações em reuniões nacionais para alinhamento das diretrizes, como também, reuniões do GEFE-RJ e de outros grupos, com o objetivo de desenvolver projetos em comum.

Ressalta-se que a EFAZ realizou no Auditório do 20º andar da SEFAZ-RJ, em 1º e 2 de outubro, o I Seminário Fluminense de Cidadania Fiscal. Os temas dos painéis que compuseram o evento versaram sobre: a Lei de Acesso à Informação nº 12.527 (LAI), que entrou em vigor em 2012; e iniciativas implementadas na cidade de Buenos Aires para promover uma mudança cultural de grande porte, internalizando na população infantil e jovem a cultura do pagamento de impostos face à importância e reversão desse compromisso em favor da comunidade.

Cabe destacar, também, que em comemoração ao Dia Internacional contra a Corrupção, 9 de dezembro, a SEFAZ-RJ e a CGU-RJ, no dia 10 de dezembro de 2012, realizaram com apoio da EFAZ, no Auditório do 20º andar da SEFAZ, um evento composto de 04 palestras que abordaram temas como a Lei de Acesso à Informação. O Evento contou com a presença de autoridades e de público expressivo e participativo, que elogiou a iniciativa das Instituições.



Espaço Memória

Tendo em vista o disposto na Resolução SEFAZ N° 448, de 07 de novembro de 2011, que instituiu, no âmbito da Escola Fazendária, o Espaço Memória com a finalidade reunir os bens e itens considerados inservíveis e de efetivo valor histórico e pedagógico, a EFAZ, em conformidade com o regulamento aprovado pela Portaria EFAZ N° 02, de 15/12/2011, constituiu e organizou, durante o exercício de 2012, o acervo museal, contemplando as doações efetivadas.

Em comemoração ao Dia do Servidor Público, 28 de outubro, no 20° andar da SEFAZ, em 29 de outubro, foi inaugurada, pelo Secretário Renato Villela e o Auditor Fiscal e administrador do acervo Rui Maldonado, com a presença de diversas autoridades, a 1ª Mostra do Acervo do Espaço Memória da Fazenda Estadual do Rio de Janeiro.

A amostra reuniu diversas peças da história da vida tributária e fiscal do Estado do Rio, desde os tempos do império até hoje. Observam-se abaixo a placa de abertura do evento e algumas apólices, sendo uma do ano de 1924, no valor de 200 mil réis, cujo empréstimo serviu para a conclusão das obras na Lagoa Rodrigo de Freitas e o desmonte do Morro do Castelo – o qual foi posto abaixo para dar lugar à Avenida Rio Branco.





Indicadores RACT

Como preconiza o Art. 7º da Resolução SEFAZ nº 479/2012 serão considerados, para fins de avaliação, os indicadores abaixo relacionados, os quais proporcionarão a análise dos resultados das capacitações e treinamentos realizados, em relação à demanda apresentada, no que tange à melhoria do desempenho profissional.

	2012		2011	
I - Número de participantes em eventos internos	891 vagas preenchidas	64%	719	69%
II - Número de participantes em eventos externos	503 vagas preenchidas	36%	318	31%
III - Número de horas utilizadas em capacitação	1717 horas/aula		729,5	
IV - Número de turmas formadas	50 turmas formadas		34	
V - Número de eventos demandados	104 eventos (LNT 2012)		80 (LNT2011)	
VI - Número de vagas ofertadas	1496 vagas ofertadas		1150	
VII - Número de vagas preenchidas	1394 vagas preenchidas		1037	
VIII - Número de participantes por trilha de aprendizagem	(a) gestão fazendária	327 23%	360	35%
	(b) gestão financeira	50 4%	19	2%
	(c) gestão tributária	709 51%	556	53%
	(d) gestão de controle interno	308 22%	102	10%
IX - Média percentual da avaliação de reação	87%		80%	
X - Custo médio por evento de capacitação e treinamento	R\$ 4.726,76		R\$ 3.672,5	
XI - Custo médio por hora aula	R\$ 110,15		R\$ 105,72	
XII - Custo médio por aluno	R\$ 126,38		R\$ 74,37	

Comparativamente a 2011, portanto, observa-se em 2012 uma evolução positiva em quase todos os números, refletindo as estratégias escolhidas e os esforços de gestão da equipe da Escola Fazendária, apoiada pela Subsecretaria Geral de Estado de Fazenda e pela Coordenação de Recursos Humanos.



Considerações Finais

Em cumprimento ao § 2º do art. 10 da Resolução SEFAZ nº 362/2011, de 03 de janeiro de 2011, foi elaborado pela Coordenação de Recursos Humanos (CRH), em conjunto com a Escola Fazendária (EFAZ), e encaminhados até o final de Outubro, "... o Plano Anual de Capacitação e Treinamento da SEFAZ (PACT), ...".

Assim sendo, como estratégia de elaboração do PACT e de um de seus componentes Levantamento das Necessidades de Treinamento (LNT 2013), a EFAZ, com o apoio do Subsecretário Geral de Fazenda, realizou uma articulação prévia com as unidades administrativas da SEFAZ, por intermédio do Grupo Permanente de Apoio à Capacitação e Treinamento (GPACT) composto por:

Unidade	Nome
AGE	Robson Ramos Oliveira
	Viviane Miranda Silva Do Nascimento
AJUR	Guilherme Valladares Giesta
ATI	Simone Torres De Assumpção
CC	Maria Angelica Rocha Carmo Moreira Dos Santos
	Patricia Silva Affonso
CGE	Jorge Pinto De Carvalho Junior
	Stephanie Guimaraes Da Silva
CRH	Camilla Pedreira Da Silva
CTCE	Luci Batista Melo
	Maria Cristina Areias Gonçalves
DGAF	Juliana Ribeiro Do Amaral Teixeira
	Melina Moreira Amato
SG	Luisa Regina Mazer
	Celina Filgueiras De Melo
SSER	Gabriela Menegassi Meilhac
	Valéria Correia Lima Umann
SUBFIN	Leonardo Silvestre Cabral
	Marina Lavocat Barbosa Ernesto
SUPOF	George Andre Palermo Santoro
	Joana Pimentel Meneses De Farias

O trabalho do GPACT gerou, após compilação, o LNT 2013, totalizando 184 Eventos de Capacitação e Treinamentos, o que representa um expressivo acréscimo de 80% sobre a demanda anterior (LNT 2012). Tais demandas serão foco de priorização e planejamento para execução pela EFAZ em 2013, objetivando assim buscar a eficiência, eficácia e qualidade dos serviços públicos prestados ao cidadão.



Por todo o exposto, registre-se que ao longo de 2012, a EFAZ, sobretudo, ao prover capacitação e treinamento aos servidores fazendários e ao realizar eventos relativos à educação fiscal, contribuiu para o cumprimento:

- ✓ da Missão da SEFAZ

“Prover e gerir os recursos financeiros com justiça e responsabilidade fiscal, contribuindo para o desenvolvimento do estado do Rio de Janeiro em benefício da sociedade fluminense.”

- ✓ da Meta definida em Plano Plurianual - PPA 2012-2015

“Ação nº 252 - Qualificação do Servidor Público e disseminação da Educação Fiscal”

- ✓ do Plano Estratégico SEFAZ

PERSPECTIVA: Processos e Tecnologia

Objetivo estratégico: Buscar a excelência na gestão da SEFAZ

Iniciativas Estratégicas: Capacitar os servidores das áreas centrais e setoriais

Capacitar os beneficiários dos recursos públicos

Em especial, quanto às metas do PPA 2012-2015, no que respeita à elaboração do Programa de Educação Continuada, foi cumprida a primeira etapa do projeto, que abrangia a definição das trilhas de capacitação da SEFAZ, inseridas em 2012 na legislação do PACT, e demais regulamentações inerentes ao Programa, que terá sua elaboração continuada em 2013.



Governo do Estado do Rio de Janeiro
Secretaria de Estado de Fazenda
Escola Fazendária

RACT 2012 | 19

ANEXO 1

Eventos Realizados na EFAZ



Governo do Estado do Rio de Janeiro
Secretaria de Estado de Fazenda
Escola Fazendária

RACT 2012 | 20

Eventos realizados na EFAZ

Nº	Sigla dos Eventos	Eventos	Unidades Requisitantes	Local	Data dos Eventos	Horário	Horas de espaço ocupado	Público alvo	Nº de Espaço /Vaga Oferta dos	Nº de participantes
1		Treinamento EGP - Rio (EPM - Básico)	CASA CIVIL	Laboratório	03 a 09/01/2012	14:00 às 18:00	20	EXT	26	22
					10 a 12/01/2012	09:00 às 12:00	9			
					13 a 19/01/2012	14:00 às 18:00	20			
2		Reunião de Implementação da Gestão Integrada das Escolas Municipais	SEEDUC	Auditório	16/01/2012	09:00 às 18:00	8	EXT	45	38
3		Reunião de Implementação da Gestão Integrada das Escolas Municipais	SEEDUC	Auditório	19/01/2012	09:00 às 18:00	8	EXT	45	24
4	EXCELIIO1	Excel Intermediário	EFAZ	Laboratório	23 a 25/01/2012	14:00 às 18:00	15	INT	20	21
				26/01/2012	14:00 às 17:00					
5	PLANESTRA01	Planejamento Estratégico	EFAZ	Auditório	25/01/2012	14:00 às 18:00	4	INT	45	33
6	GEPRO01	Gestão de Projetos	EFAZ	Auditório	26/01/2012	10:00 às 13:00	3	INT	44	24
7		Agenda Territorial	SEEDUC	Sala 2	09/02/2012	10:00 às 12:00	2	EXT	35	9
8		Treinamento para reunião CONSOCIAL	SEFAZ	Sala 2	12/03/2012	10:00 às 16:00	5	EXT	60	
9		Reunião COE - CONSOCIAL	EFAZ	Sala 2	23/03/2012	10:00 às 13:00	3	EXT	20	
10		Treinamento Emissão de Cupom Fiscal	SUPLAM	Sala 2	29/03/2012	09:00 às 18:00	8	EXT	28	
11		Treinamento de Atendimento aos Contribuintes - Balcão de Atendimento	SSER	Auditório	13, 14, 15 e 16/02/2012	09:00 às 18:00	32	EXT	31	28
12		CONSOCIAL - Reunião de treinamento e sistematização de propostas	EFAZ	Laboratório	16/02/2012	09:30 às 13:00	3,5	EXT	26	26



Governo do Estado do Rio de Janeiro
Secretaria de Estado de Fazenda
Escola Fazendária

RACT 2012 | 21

		Coffe-break	Sala 1	16/02/2012	9:00 às 13:00	4				
13		Formação em EXCEL - SEEDUC	SEEDUC	Sala 1	27 e 28/02 e 01/03/2012	09:00 às 13:00	12	EXT	18	16
14	EXCELI01	Excel Avançado	EFAZ	Laboratório	27/02 a 02/03/2012	14:00 às 18:00	20	INT/EXT	20	19
15	OFFICE01	Pacote Office e Noções de Internet	EFAZ	Laboratório	05 a 15/03/2012	14:00 às 18:00	36	INT	20	17
16	CATCE01	Curso de Análise Técnica de Conjuntura Econômica	EFAZ	Laboratório	01, 03, 08 e 10/02/2012	09:00 às 11:00	8	INT/EXT	16	16
					17 e 24/02/2012	09:00 às 12:00	6			
					27/02, 05, 12, 19 e 26/03/2012	09:00 às 11:00	10			
17		Treinamento CONSOCIAL	EFAZ	Auditório	12/03/2012	10:00 às 16:00	8			
18	V PCIAFRE	3° e 4° dias do V PCIAF	EFAZ	Laboratório	30/03 e 02/04/2012	10:00 às 17:30	13,5	INT	93	93
		17°, 18°, 19° e 20° dias do V PCIAF		Laboratório	23 a 26/04/2012	10:00 às 17:30	26			
		17°, 18°, 19° e 20° dias do V PCIAF		Sala 1	23 a 26/04/2012	09:00 às 17:30	30			
		21°, 22°, 23° e 24° dias do V PCIAF		Laboratório	27/04 e 02 a 04/05/2012	10:00 às 17:30	26			
		25°, 26°, 27° e 28° dias do V PCIAF		Laboratório	07 a 10/05/2012	10:00 às 17:30	26			
		29°, 30°, 31° e 32° dias do V PCIAF		Laboratório	11 a 16/05/2012	10:00 às 17:30	26			
		33°, 34°, 35° e 36° dias do V PCIAF		Laboratório	17 a 22/05/2012	10:00 às 17:30	26			
		37°, 38°, 39° e 40° dias do V PCIAF		Laboratório	23 a 28/05/2012	09:30 às 17:30	26			
19	III PCIOF	III Programa de Capacitação Inicial de Oficiais de Fazenda - III PCIOF	EFAZ	Auditório	16 e 17/04/2012	10:00 às 17:30	13	INT	27	27
		Coffe-break		Sala 1	16 e 17/04/2012	09:00 às 11:00	4			
20		46° Encontro do GDFAZ RJ	CRH	Laboratório	18/04/2012	09:00 às 12:00	3	EXT	40	
21		Workshop Planejamento Estratégico	Gabinete do Secretário	Laboratório	16/04/2012	09:00 às 13:00	4	INT	16	11
		Coffe-break		Sala 2	16/04/2012	09:00 às 13:00	4			
22		Workshop Planejamento Estratégico	Gabinete do Secretário	Laboratório	17/04/2012	09:00 às 13:00	4	INT	15	14
		Coffe-break		Sala 2	16/04/2012	09:00 às 13:00	4			
23	III PCIOFITD	Treinamento de ITD (IIIPCI OF)	IFE-08	Sala 2	18/04/2012	09:00 às 18:00	8	INT/EXT	7	7
				Laboratório	19 e 20/04/2012	09:00 às 18:00	16			
				Sala 2	24 e 25/04/2012	09:00 às 18:00	16			
24	III PCIOFCAC	Treinamento para equipe do CAC	SUPLAM	Auditório	24/04/2012	10:00 às 17:00	6	INT/EXT	13	13



Governo do Estado do Rio de Janeiro
Secretaria de Estado de Fazenda
Escola Fazendária

RACT 2012 | 22

25	TRIRET003	Tributos Retidos na Fonte	EFAZ	Auditório	27/04/2012	09:00 às 18:00	8	INT/EXT	40	42
26	REDOF01	Redação Oficial e Oficina de Língua Portuguesa	EFAZ	Sala 2	14 a 18/05/2012	14:00 às 18:00	24	INT	30	24
				Auditório	21/05/2012	14:00 às 18:00	4			
27		Reunião do GEFE - RJ	GEFE	Sala de Reunião	15/05/2012	10:00 às 12:00	2	EXT	10	6
28	AUDIG01	Auditoria Governamental	EFAZ	Sala 2	21 a 25/05/2012	09:00 às 18:00	40	INT	30	30
29	ORÇAM01	Orçamento Público - turma 1	EFAZ	Sala 1	21 a 25/05/2012	09:00 às 13:00	20	INT	25	16
30	ORÇAM02	Orçamento Público - turma 2	EFAZ	Sala 1	21 a 25/05/2012	14:00 às 18:00	20	INT	25	21
31	EXC001	Palestra sobre exclusão do Simples Nacional	SSER	Auditório	04/06/2012	14:00 às 17:00	3	INT/EXT	40	40
32	ESTA01	Curso de Métodos Quantitativos - Estatística e Econometria	SG	Laboratório	5,12,15,26 e 29/06; 3,10,13,17,20,24,27 e 31/07; 7,10,14,21,24 e 28/08; 4,11,14,25 e 29/09; 5,9,16,19,26 e 30/10; 6,9,13/11/2012	09:30 às 12:30	99	INT	25	14
33	RELINTA01	Relacionamento Interpessoal e Atendimento ao Público	EFAZ	Sala 1	11 a 15/6/2012	09:00 às 13:00	20	INT	25	18
34	II PCIACI	II Programa de Capacitação Inicial de Analista de Controle Interno - II PCIACI	EFAZ	Auditório	18, 19, 25, 26 e 27/06/2012	10:00 às 18:00	35	INT	37	37
		Coffe-break/Espaço de Convivência		Sala 1	18, 19, 25, 26 e 27/06/2012	10:00 às 18:00	35			
35	V PCIAFITD	Treinamento em ITD e Taxas para IFE-ITD (V PCIAFRE)	EFAZ	Sala 2	25, 26, 27, 28 e 29/06/2012	09:00 às 17:00	35	INT	8	6
					02/07/2012	08:00 às 16:00	7			
36	V PCIAFACCESS	Access voltado para a fiscalização (V PCIAFRE-ACC)	SAF	Laboratório	25 e 28/06/2012	10:00 às 18:00	14	INT/EXT	29	27
					26/06/2012	14:00 às 18:00	4			
					27/06/2012	09:00 às 13:00	4			
					29/06 e 03/07/2012	13:00 às 18:00	10			



Governo do Estado do Rio de Janeiro
 Secretaria de Estado de Fazenda
 Escola Fazendária

37	Reunião Extraordinária do GEFE - RJ	GEFE	Sala de Reunião	26/06/2012	10:00 às 13:00	3	EXT	10	6
38	VI PCIAFRE - Reunião com os instrutores	EFAZ	Auditório	28/06/2012	14:00 às 17:30	3,5	INT	40	13
39	VI PCIAFRE	EFAZ	Laboratório	4, 5, 9, 11, 12, 16/07/2012	10:00 às 17:30	39	INT	166	166
	8º,9º,10º,11º,12º,13º,15º,16º,18º,19º,32º dias do VI PCIAF		Auditório	10,11,12,13,16,17,19,20,24 e 25/07 e 13/08/2012	10:00 às 17:30	71,5			
	13º dia do VI PCIAF		Laboratório	17/07/2012	14:00 às 17:30	3,5			
	14º dia do VI PCIAF		Laboratório	18/07/2012	10:00 às 13:00	3			
	15º e 17º dias do VI PCIAF		Laboratório	19 e 23/07/2012	10:00 às 17:30	13			
	22º dia do VI PCIAF		Laboratório	30/07/2012	10:00 às 13:00	3			
	29º dia do VI PCIAF		Laboratório	08/08/2012	10:00 às 17:00	6			
	30º e 32º dias do VI PCIAF		Laboratório	9 e 13/08/2012	10:00 às 17:30	13			
	33º dia do VI PCIAF		Laboratório	14/08/2012	14:00 às 17:30	3,5			
	33º,35º,44º,54º dias do VI PCIAF		Auditório	14,16,29/08 e 13/09/2012	14:00 às 17:30	14			
	34º, 35º, 36º e 38º dias do VI PCIAF		Laboratório	15, 16, 17 e 20/08/2012	10:00 às 17:30	26			
	34º,42º,53º dias do VI PCIAF		Auditório	15,27/08 e 12/09/2012	10:00 às 17:30	19,5			
	38º dia do VI do PCIAF		Laboratório	21/08/2012	14:00 às 17:30	3,5			
	39º e 40º dias do VI PCIAF		Laboratório	22 e 23/08/2012	10:00 às 17:30	13			
	39º,52º dias e Coach 2 do VI PCIAF		Auditório	22/08, 4,5 e 11/09/2012	10:00 às 13:00	12			
	41º, 43º, 47º e 48º dias do VI PCIAF		Laboratório	24 e 28/08 e 3 e 4/09/2012	14:00 às 17:30	14			
	42º, 44º dias e Coach 2 do VI PCIAF		Sala 2	27, 29/08 e 05/09/2012	10:00 às 13:00	9			
	42º dia e coach 2 do VI PCIAF		Laboratório	27/08 e 5/09/2012	10:00 às 13:00	6			
	49º, 51º, 52º, 53º e 54º dias do VI PCIAF		Laboratório	5,10,11,12 e 13/09/2012	14:00 às 17:30	17,5			
	VI PCIAF		Auditório	11,12,13 e 14/09/2012	9:30 às 13:00	14			
	58º dia do VI do PCIAF		Sala 2	19/09/2012	14:00 às 17:30	3,5			
	59º dia do VI do PCIAF		Sala 2	20/09/2012	10:00 às 13:00	3			
	60º dia do VI do PCIAF		Sala 2	01/10/2012	14:00às 17:30	3,5			
	VI PCIAF - Coach 3		Auditório	24,25 e 27/09/2012	14:00às 17:30	10,5			



Govorno do Estado do Rio de Janeiro
Secretaria de Estado de Fazenda
Escola Fazendária

RACT 2012 | 24

VI PCIAF - Coach 3			Auditório	25,26 e 27/09/2012	10:00 às 13:00	9				
SubTotal - 1º semestre de 2012						Total de horas:	1250	Total de espaço/vg	1250	918
40		Reunião para discussão de Monografias	EFAZ	Sala 2	11 e 12/07/2012	16:00 às 20:00	8	EXT	20	
41		Reunião do GEFE - RJ	GEFE	Sala de Reunião	12/07/2012	10:00 às 13:00	3	EXT	8	9
42	EXCELIV01	Excel Básico e Intermediário	EFAZ	Laboratório	24, 25, 26, 27 e 31/07	14:00 às 18:00	20	INT	20	20
43	I PCIAFP	I Programa de Capacitação Inicial de Analista em Finanças Públicas	EFAZ	Auditório SEFAZ	9, 10, 11/07/2012	10:00 às 17:30	16	INT	40	35
44		Reunião do GEFE - RJ	GEFE	Sala de Reunião	07/08/2012	10:00 às 13:00	3	EXT	10	7
45	ITDATEN01	Capacitação da equipe de atendimento da IFE 08	IFE 08	Laboratório e Sala 2	10/08/2012	09:00 às 18:00	8	INT/EXT	9	8
46	PCASP01	Plano de Contas Aplicado ao Setor Público	CGE	Laboratório	13,16,20,23,30/08 e 06/09/2012	09:00 às 13:00	24	INT/EXT	30	23
				Sala 2	13,14,16,17,20,21,23,28,30,31/08/2012	09:00 às 13:00	24	INT/EXT	30	23
				Laboratório	14,17,21,28,31/08 e 06/09/2012	14:00 às 18:00	24	INT/EXT	30	26
				Sala 2	13,14,16,17,20,21,23,28,30,31/08/2012	14:00 às 18:00	24	INT/EXT	30	27
				Auditório	06/09/2012	09:00 às 18:00	8	INT/EXT		
47		Reunião Pauta: Bebidas	SG	Sala 1	12/09/2012	14:00 às 16:00	2	INT	30	15
48	CONTAJUR01	Contabilidade para Advogados	EFAZ	Sala 2	12,19,26/09; 03,10,17,24,31/10; 07,14,21,28/11/2012	09:00 às 12:00	36	INT	10	3
49		Debt Sustainability Analysis at Subnational Level Training - DSA WB - Banco Mundial	SUPOF	Laboratório	17 a 21/09/2012	09:00 às 18:00	40	EXT	27	25
				Auditório	21/09/2012	17:00 às 18:00				
50		Reunião: Levantamento das Necessidades de Treinamento	SSER	Sala 1	21/09/2012	17:00 às 18:00				
				Sala 2	17/09/2012	13:00 às 15:00	2	INT	30	14



Governo do Estado do Rio de Janeiro
 Secretaria de Estado de Fazenda
 Escola Fazendária

RACT 2012 | 25

51	MOAFIEC01	Modelo de Avaliação de Eficiência Econômica	SG	Laboratório	25,27/09; 04,11,18,23,25,30/10; 06,08,13,22,27,29/11 e 04,06/12/2012	14:00 às 17:00	48	INT	27	14
52	PLAFIS01	Planejamento Fiscal e Gestão das Inspetorias	SAF	Laboratório	27/09/2012	09:00 às 12:00	3	INT	27	10
53	VI PCIAFACCES	Access para a fiscalização (VI PCIAFRE)	EFAZ	Laboratório	01, 03 e 04/10/2012	09:00 às 13:00	12	INT	30	30
					02, 05 e 19/10/2012	14:00 às 18:00	12			
54	LEGAL01	Legal English	EFAZ	Sala 1	09,11,16,18,23,25,30/10; 01,21,22,23,26,28,30/11; 03,05,07,10,12/12/2012	09:00 às 11:00	40	INT	15	10
55	IPVA	IPVA-IFE09	IFE 09	Laboratório	10/10/2012	09:30 às 13:00	3,5	INT	22	21
56	PLAFIS02	Planejamento Fiscal e Gestão das Inspetorias	SAF	Laboratório	10/10/2012	13:00 às 17:00	4	INT/EXT	27	9
57		Reunião do GEFE - RJ	GEFE	Sala 2	16/10/2012	10:00 às 13:00	3	EXT	10	4
58	AUDIG02	Auditoria Governamental	EFAZ	Auditório	17,18,19,22 e 23/10/2012	09:00 às 18:00	40	INT	30	29
59	ORÇAM03	Orçamento Público - turma 3	EFAZ	Sala 2	22 a 26/10	09:00 às 13:00	20	INT	25	19
60	ORÇAM04	Orçamento Público - turma 4	EFAZ	Sala 2	22 a 26/10	14:00 às 18:00	20	INT	25	21
61	MOPROR	Modelo de Projeção de Receita	SG	Laboratório	31/10; 07, 28/11	14:00 às 17:00	9	INT	11	6
62	SUTRIB01	Substituição Tributária Turma 1 (s/ planejamento nem autorização)	CAC	Laboratório	31/10/2012	10:00 às 13:00	3	INT	28	30
63		Reunião Da Comissão Pedagógica De Acompanhamento Do Programa Projovem	SEEDUC	Sala 1	31/10/2012	10:00 às 14:00	4	EXT	23	4
64		Reunião De Integração Das Comissões De Estágio Confirmatório Dos AFRE Do 5º Concurso - Organizadores	Conselho de Ética	Auditório	08/11/2012	14:00 às 15:00	1	INT	34	19
		Turma 1		Auditório	08/11/2012	15:00 às 15:40	1	INT	9	9
		Turma 2		Auditório	08/11/2012	15:40 às 16:20	1	INT	5	5
		Turma 3		Auditório	08/11/2012	16:20 às 17:00	1	INT	8	8



Governo do Estado do Rio de Janeiro
 Secretaria de Estado de Fazenda
 Escola Fazendária

RACT 2012 | 26

65	ACCESS01	Aplicativo MS Access e Auditoria Fiscal com uso do Acess	CAC	Laboratório	08,09,14,21,22 e 23/11/2012	09:00 às 13:00	24	INT	27	20
66		Reunião de planejamento de capacitação para Municípios EFAZ, AGE, EMERJ e EGP	EFAZ	Sala 1	13/11/2012	14:30 às 16:30	2	EXT	10	
67	ACCESS02	Aplicativo MS Access e Auditoria Fiscal com uso do Acess	CAC	Laboratório	27,28,30/11; 05,06/12	10:00 ÀS 13:45	24	INT	27	24
68	REDOF02	Redação Oficial e Oficina de Língua Portuguesa	EFAZ	Auditório	27 a 30/11; 04 a 06/12	09:00 às 13:30	30	INT	30	30
69	SUTRIB02	Substituição Tributária Turma 2 (s/ planejamento e autorização)	CAC	Laboratório	07/11/2012	10:00 às 13:00	3	INT	28	23
70		Reunião do GEFE - RJ e confraternização Coffe-break	GEFE	Sala 1	16/11/2012	10:00 às 13:30	3,5	EXT	10	
				Auditório	16/11/2012	10:00 às 13:30	3,5			
71		Reunião da Comissão Pedagógica de Acompanhamento do Programa Projovem	SEEDUC	Sala 2	22/11/2012	10:00 às 12:00	2	EXT	15	4
72	SUTRIB03	Substituição Tributária Turma 3	CAC	Laboratório	29/11/2012	09:30 às 13:30	3	INT/EXT	25	18
73	SUTRIB04	Substituição Tributária Turma 4	CAC	Laboratório	10/12/2012	09:30 às 13:30	3	INT/EXT	27	20
74	SUTRIB05	Substituição Tributária Turma 5	CAC	Laboratório	12/12/2012	09:30 às 13:30	3	INT/EXT	27	19
75	EFC/PAF01	Treinamento Emissão de Cupom Fiscal	EFAZ	Laboratório	10/12 e 11/12/2012	14h às 18h 09h às 18h	12	INT	27	26
76	EFC/PAF02	Treinamento Emissão de Cupom Fiscal	EFAZ	Laboratório	12/12 e 13/12/2012	14h às 18h 09h às 18h	12	INT	27	29
77		Programa Autonomia	SEEDUC	Auditório	13/12/2012	10:00 às 14:00	2	EXT	37	21
SubTotal - 2º semestre de 2012						Total de horas:	586,5	Total	977	717
Total de 2012						Total de horas ocupadas:	1836,5	Total de espaço /vaga	2227	1635



Governo do Estado do Rio de Janeiro
Secretaria de Estado de Fazenda
Escola Fazendária

RACT 2012 | 27

ANEXO 2

Eventos de Capacitação - LNT 2012



Govorno do Estado do Rio de Janeiro
Secretaria de Estado de Fazenda
Escola Fazendária

RACT 2012 | 28

Eventos de Capacitação – LNT 2012

NOME DO CURSO	SIGLA DO CURSO / TURMA	TRILHA DE APRENDIZAGEM	ÁREA DE CAPACITAÇÃO	MODALIDADE	UNIDADES PARTICIPANTES	VAGAS		SERVIDORES			QTDE DE EVENTOS	TURMA		C.H. TOTAL	INSTRUTOR	AVALIAÇÃO DE REAÇÃO
						OFERTADAS	PREENCHIDAS	AFRE	FAZ	E.Q.		QTDE	C.H. / TURMA			
SUBSTITUIÇÃO TRIBUTÁRIA	SUTRIB01 SUTRIB02 SUTRIB03 SUTRIB04 SUTRIB05	GESTÃO TRIBUTÁRIA	TÉCNICA	CURSO	JRF, PCI, SAF, SUBFIN, IFE,	135	131	110			1	5	3	15	INTERNO	90%
V e VI PROGRAMA DE CAPACITAÇÃO INICIAL DE AUDITORES FISCAIS DA RECEITA ESTADUAL	V PCIAFRE VI PCIAFRE	GESTÃO TRIBUTÁRIA	TÉCNICA	PROGRAMA	SSER	259	259	259	0	0	2	2	712	712	INTERNO	93%
TREINAMENTO EM ITD E TAXAS PARA IFE-ITD (V PCIAFRE)	V PCIAFITD	GESTÃO TRIBUTÁRIA	TÉCNICA	PROGRAMA COMPLEM.	SSER	8	8	6	0	0	1	1	42	42	INTERNO	99%
ACCESS PARA A FISCALIZAÇÃO	V PCIAFACCESS VI PCIAFACCESS	GESTÃO TRIBUTÁRIA	TÉCNICA	PROGRAMA COMPLEM.	SSER	59	59	57	0	0	2	2	52	52	INTERNO	92%
AUDITORIA GOVERNAMENTAL	AUDIG01 AUDIG 02	GESTÃO DE CONTROLE INTERNO	TÉCNICA	CURSO	AGE	60	60	0	59	0	2	2	40	80	EXTERNO	91%
ORÇAMENTO PÚBLICO	ORÇAM 01 ORÇAM 02 ORÇAM 03 ORÇAM 04	GESTÃO DE CONTROLE INTERNO	TÉCNICA	CURSO	AGE, CGE, SG, SUBFIN, SUPOF, IRF, AJUR, JRF, SUPLAM	100	82	1	60	16	2	4	20	80	EXTERNO	85%
PACOTE OFFICE	OFFICE01	GESTÃO FAZENDÁRIA	FERRAMENTAL	CURSO	CC, JRF, SAF, SG, SSER, SUBFIN	20	17	0	4	13	1	1	36	36	EXTERNO	75%
EXCEL BÁSICO E INTERM	EXCEL IV 01	GESTÃO FAZENDÁRIA	FERRAMENTAL	CURSO	AGE, CGE, DCDV/COAD, SSER, SUBFIN, SUPOF	20	20	3	17		1	1	20	20	EXTERNO	89%
ACCESS VOLTADO PARA A FISCALIZAÇÃO	ACCESS 01 ACCESS 02	GESTÃO FAZENDÁRIA	FERRAMENTAL	CURSO	SSER, IFE, SAF, CCAFI, IRF, JRF	54	53	44	0	0	2	2	24	48	INTERNO	97%



Governo do Estado do Rio de Janeiro
Secretaria de Estado de Fazenda
Escola Fazendária

RACT 2012 | 29

REDAÇÃO OFICIAL E OFICINA DA LÍNGUA PORTUGUESA	REDOF 01 REDOF 02	GESTÃO FAZENDÁRIA	FERRAMENTAL	CURSO	AGE, CC, CTCE, SG, SUBFIN, JRF, CGE, DGAF, SUTES	60	55	5	32	17	2	2	54	54	EXTERNO	76%
CONTABILIDADE PARA ADVOGADOS	CONTAJUR 01	GESTÃO DE CONTROLE INTERNO	TÉCNICA	CURSO	AJUR	10	11		3		1	1	36	36	EXTERNO	99%
CURSO DE ANÁLISE TÉCNICA DE CONJUNTURA ECONÔMICA	CATCE01	GESTÃO FINANCEIRA	TÉCNICA	CURSO	SAF, SG, SSER, SUPOF, SUBFIN	16	16	3	5	8	1	1	24	24	EXTERNO	79%
RELACIONAMENTO INTERPESSOAL E ATENDIMENTO AO PÚBLICO	RELINTA 01	GESTÃO FAZENDÁRIA	COMPORTAMENTAL	CURSO	AGE, CC, CGE, JRF, SG, SUBFIN	25	18	0	7	10	1	1	20	20	EXTERNO	98%
PLANO DE CONTAS APLICADO AO SETOR PÚBLICO (4TURMAS)	PCASP 01	GESTÃO DE CONTROLE INTERNO	TÉCNICA	CURSO	CGE, AGE	120	118		94	5	1	4	24	96	EXTERNO	64%
EXCEL AVANÇADO	EXCEL III 01	GESTÃO FAZENDÁRIA	FERRAMENTAL	CURSO	SG, SUBFIN, SUPOF	20	19	2	9	8	1	1	20	20	EXTERNO	89%
EXCEL INTERMEDIÁRIO	EXCELII 01	GESTÃO FAZENDÁRIA	FERRAMENTAL	CURSO	DGAF, SG, SSER, SUBFIN, SUPOF	20	21	2	14	5	1	1	15	15	EXTERNO	86%
CAPATACITAÇÃO DA EQUIPE DE ATENDIMENTO DA IFE 08	ITDATEN01	GESTÃO FAZENDÁRIA	FERRAMENTAL	CURSO	IFE 08	9	9		1	8	1	1	8	8	INTERNO	98%
TREINAMENTO ITD PARA IFE-08 (III PCIOF)	IIIPCIOFITD	GESTÃO FAZENDÁRIA	FERRAMENTAL	CURSO	SSER	7	7	0	7	0	1	1	40	40	INTERNO	99%
TRIBUTOS RETIDOS NA FONTE	TRIRET003	GESTÃO TRIBUTÁRIA	TÉCNICA	CURSO	AGE, CGE, SEDEC, SEH, SETRAB, CASA CIVIL	40	42	0	24	18	1	1	8	8	INTERNO	88%
II PROGRAMA DE CAPACITAÇÃO INICIAL DE ANALISTA DE CONTROLE INTERNO	IIPCIACI	GESTÃO DE CONTROLE INTERNO	TÉCNICA	PROGRAMA	AGE, CGE	37	37	0	37	0	1	1	35	35	INTERNO	91%
TREINAMENTO PARA ATENDIMENTO CAC	IIIPCIOF-CAC	GESTÃO FAZENDÁRIA	TÉCNICA	CURSO	SSER	13	13	0	12	1	1	1	6	6	INTERNO	88%



Governo do Estado do Rio de Janeiro
Secretaria de Estado de Fazenda
Escola Fazendária

RACT 2012 | 30

MÉTODOS QUANTITATIVOS (ESTATÍSTICA E ECONOMETRIA)	ESTA01	GESTÃO FAZENDÁRIA	TÉCNICA	CURSO	SG, SUFIN, SUPOF, AGE, SSER	25	21	21			1	1	99	99	EXTERNO	87%
PLANEJAMENTO FISCAL	PLAFIS 01 PLAFIS 02	GESTÃO TRIBUTÁRIA	GERENCIAL	PALESTRA	JRF, SSER	54	31	19			2	2	7	7	INTERNO	68%
PALESTRA SOBRE PLANEJAMENTO ESTRATÉGICO	PLANESTRA01	GESTÃO TRIBUTÁRIA	TÉCNICA	SEMINÁRIO	JRF, SSER	45	33	30	0	3	1	1	4	4	INTERNO	90%
III PROGRAMA DE CAPACITAÇÃO INICIAL DE OFICIAIS DE FAZENDA	IIIPCOF	GESTÃO FAZENDÁRIA	TÉCNICA	PROGRAMA	SG	27	27	0	25	0	1	1	13	13	INTERNO	90%
PALESTRA ESCRITÓRIO DE PROJETOS - SEFAZ RS	GEPRO01	GESTÃO TRIBUTÁRIA	GERENCIAL	PALESTRA	JRF, SG, SSER	44	24	21	0	3	1	1	3	3	INTERNO	90%
IPVA-IFE09	IPVA	GESTÃO TRIBUTÁRIA	TÉCNICA	SEMINÁRIO	IFE 09, ATI	22	21	16		5	1	1	3,5	3,5	INTERNO	
EMIÇÃO DE CUPOM FISCAL/PAF	ECF/PAF01 ECF/PAF02	GESTÃO TRIBUTÁRIA	TÉCNICA	CURSO	JRF, CCAFI, IFE, IRF	54	61	55			1	2	12	24	INTERNO	96%
MODELO DE PROJEÇÃO DE RECEITA	MOPROR	GESTÃO FINANCEIRA	TÉCNICA	CURSO	SG, SUPOF, SSER	11	11	1	5		1	1		9	EXTERNO	75%
I PROGRAMA DE CAPACITAÇÃO INICIAL DE ANALISTAS EM FINANÇAS PÚBLICAS	IPCIAFP	GESTÃO FAZENDÁRIA	TÉCNICA	CURSO	SGH, SUPOF, SUBFIN	40	36		35		1	1	16	16	INTERNO	90%
CAPACITAÇÃO EM LINGUA INGLESA	LEGAL01	GESTÃO FAZENDÁRIA	ADMINISTRATIVA	CURSO	SUBFIN, SUPOF	15	11		10		1	1	40	40	EXTERNO	79%
PALESTRA SOBRE EXCLUSÃO DO SIMPLES NACIONAL	EXCSIMPLES	GESTÃO TRIBUTÁRIA	TÉCNICA	PALESTRA	JRF, SAF, SSER	40	40	39	0	0	1	1	3	3	INTERNO	94%
MODELO DE AVALIAÇÃO DE EFICIÊNCIA ECOMÔMICA	MOFIAEC 01	GESTÃO FINANCEIRA	TÉCNICA	CURSO	IFE, IRF, SAF, SSER, SUBFIN, SGF, SUPLAM, SUPOF	27	23	9	4	1	1	1	48	48	EXTERNO	64%
TOTAL						1.496	1.394	663	504	121	40	50	1.717			87%



Governo do Estado do Rio de Janeiro
Secretaria de Estado de Fazenda
Escola Fazendária

RACT 2012 | 31

ANEXO 3

Custos de Capacitação - LNT 2012



Governo do Estado do Rio de Janeiro
Secretaria de Estado de Fazenda
Escola Fazendária

RACT 2012 | 32

Custos de Capacitação - LNT 2012

	VALOR DO CURSO (R\$)	VAGAS OFERTADAS	CUSTO MÉDIO R\$/aluno	C.H. TOTAL (H)	CUSTO MÉDIO R\$/HH	CUSTO MÉDIO HH/ALUNO R\$/HH/aluno
AUDITORIA GOVERNAMENTAL	R\$ 65.952,00	60	R\$ 1.099,20	80	R\$ 824,40	R\$ 13,74
CAPACITAÇÃO EM LINGUA INGLESÁ	R\$ 3.500,00	15	R\$ 318,18	40	R\$ 87,50	R\$ 7,95
CONTABILIDADE PARA ADVOGADOS	R\$ 6.336,00	10	R\$ 576,00	36	R\$ 176,00	R\$ 16,00
CURSO DE ANÁLISE TÉCNICA DE CONJUNTURA ECONÔMICA	R\$ 9.000,00**	16	R\$ 562,50	24	R\$ 375,00	R\$ 23,44
EXCEL AVANÇADO	R\$ 3.900,00	20	R\$ 195,00	20	R\$ 195,00	R\$ 9,75
EXCEL BÁSICO E INTERM	R\$ 4.540,00	20	R\$ 227,00	20	R\$ 227,00	R\$ 11,35
EXCEL INTERMEDIÁRIO	R\$ 4.540,00	20	R\$ 227,00	15	R\$ 302,67	R\$ 15,13
MÉTODOS QUANTITATIVOS (ESTATÍSTICA E ECONOMETRIA)	R\$ 17.500,00	25	R\$ 833,33	99	R\$ 176,77	R\$ 8,42
MODELO DE AVALIAÇÃO DE EFICIÊNCIA ECONÔMICA	R\$ 8.000,00**	27	R\$ 296,30	48	R\$ 166,67	R\$ 7,25
MODELO DE PROJEÇÃO DE RECEITA	R\$ 1.500,00*	11	R\$ 136,36	9	R\$ 166,67	R\$ 15,15
ORÇAMENTO PÚBLICO	R\$ 30.000,00	100	R\$ 300,00	80	R\$ 375,00	R\$ 3,75
PACOTE OFFICE	R\$ 7.910,00	20	R\$ 395,50	36	R\$ 219,72	R\$ 10,99
PLANO DE CONTAS APLICADO AO SETOR PÚBLICO (4TURMAS)	R\$ 6.000,00	120	R\$ 50,85	96	R\$ 62,50	R\$ 0,53
REDAÇÃO OFICIAL E OFICINA DA LÍNGUA PORTUGUESA	R\$ 13.830,00	60	R\$ 230,50	54	R\$ 256,11	R\$ 4,27
RELACIONAMENTO INTERPESSOAL E ATENDIMENTO AO PÚBLICO	R\$ 6.562,50	25	R\$ 262,50	20	R\$ 328,13	R\$ 13,13
Total Geral	R\$ 189.070,50	549	R\$ 5.710,22	677	R\$ 3.939,13	R\$ 160,84
Média do Total Geral	R\$ 12.604,70	37	R\$ 380,68	45	R\$ 262,61	R\$ 10,72

*Conforme Processo N° E-04/089/4/2013, fls.45

** Conforme Processo N° E-04/089/4/2013, fls.51



Governo do Estado do Rio de Janeiro
Secretaria de Estado de Fazenda
Escola Fazendária

RACT 2012 | 33

ANEXO 4

Eventos Externos



Governo do Estado do Rio de Janeiro
Secretaria de Estado de Fazenda
Escola Fazendária

RACT 2012 | 34

Eventos Externos

Nº	NOME DO EVENTO	DATA DO EVENTO	LOCAL	UNIDADE REQUISITANTE	ABRANGÊNCIA (INTERNACIONAL, NACIONAL, ESTADUAL, MUNICIPAL)	ORÇAMENTO		PÚBLICO-ALVO	
						VALOR DESCENTRALIZADO	VALOR EXECUTADO	ESTIMADO	EFETIVO
1	1º Conferência Nacional sobre Transparência e Controle Social – CONSOCIAL RJ/Etapa Estadual	17 e 18/03/2012	Instituto Superior de Educação do Rio de Janeiro ISERJ - Tijuca/RJ	Auditoria Geral	ESTADUAL	R\$ 250.000,00	R\$ 210.713,45	428	388
2	Grupo de Desenvolvimento do Servidor Fazendário - GDFAZ	18 a 20/04/2012	SEFAZ-RJ	Coordenadoria de Recursos Humanos	NACIONAL	R\$ 25.000,00	-	40	32
3	Palestra Lei de Acesso à Informação	03/05/2012	SEFAZ-RJ	AGE	MUNICIPAL	-	-	160	122
Total						R\$ 275.000,00	R\$ 210.713,45	628 pessoas	542 pessoas



Governo do Estado do Rio de Janeiro
Secretaria de Estado de Fazenda
Escola Fazendária

RACT 2012 | 35

ANEXO 5

Eventos de Educação Fiscal



Governo do Estado do Rio de Janeiro
Secretaria de Estado de Fazenda
Escola Fazendária

RACT 2012 | 36

Eventos de Educação Fiscal – 1º Semestre 2012

Nº	EVENTOS	DATAS DOS EVENTOS	LOCAL	PARTICIPANTES				TOTAL	QTD. DE EVENTOS	CARGA HORÁRIA TOTAL
				AFR	SERV	E.Q.	OUTROS			
SENSIBILIZAÇÃO										
1	Seminário de Ambientação dos Novos Analistas de Planejamento e Orçamento da Secretaria Municipal de Fazenda	07/02/2012	SMF da PCRJ	0	0	0	16	16	1	2,0
2	Seminário de Ambientação dos Novos Agentes de Fazenda e Fiscais de Tributos da Secretaria Municipal de Fazenda	24/02/2012	SMF da PCRJ	0	0	0	14	14	1	2,0
3	Comemoração do Dia Estadual de Educação Fiscal	27/02/2012	Auditório da SEFAZ-RJ	54			0	54	1	2,0
4	Palestra no V Programa de Capacitação Inicial dos Auditores Fiscais da Receita Estadual	29/03/2012	Auditório da SEFAZ-RJ	92	0	0	0	92	1	2,0
5	Palestra no III Programa de Capacitação Inicial de Oficiais de Fazenda	16/04/2012	Escola Fazendária	0	27	0	0	27	1	2,0
6	Palestra de Educação Fiscal EXPO CIEE 2012	17/04/2012	Centro de Convenções SulAmérica	0	0	0	50	50	1	2,0
7	Palestra no II Programa de Capacitação Inicial de Analistas de Controle Interno	18/04/2012	Escola Fazendária	0	36	0	0	36	1	2,0
8	Participação no evento Ação Global/Vila Olímpica da Mangueira - Distribuição de 1.500 folders "10 Razões..."	05/05/2012	Mangueira	0	0	0	0	0	1	8,0
SUBTOTAL - SENSIBILIZAÇÃO				146	63	0	80	289	8	22,0
CAPACITAÇÃO										
1	II Ciclo de Estudos de Capacitação e Desenvolvimento na Prevenção e Repressão à Contrafação, Pirataria e Proteção da Propriedade Intelectual	23/03/2012	Auditório da Acadepol	10	0	0	132	142	1	2,0
2	Formação Continuada dos Educadores do CIEE-RJ que atuam com o Aprendiz Legal-Capital	03/04/2012	CIEE	0	0	0	33	33	1	4,0



Governo do Estado do Rio de Janeiro
Secretaria de Estado de Fazenda
Escola Fazendária

RACT 2012 | 37

3	Formação Continuada dos Educadores do CIEE-RJ que atuam com o Aprendiz Legal-Interior	04/06/2012	CIEE	0	0	0	27	27	1	4,0
SUBTOTAL - CAPACITAÇÃO				10	0	0	192	202	3	10,0
GESTÃO										
1	Reunião do Grupo Regional de Combate a Pirataria	25/01/2012	FIRJAN				1		1	4,0
2	Reunião do GEFE - RJ	08/03/2012	CentrEsaf				1		1	4,0
3	V Reunião de Coordenadores do curso a distância de Disseminadores de Educação Fiscal	19 e 20/03/2012	Goiânia / GO				1		1	16,0
4	48° Encontro Nacional do Grupo de Educação Fiscal - GEF	21 e 22/03/2012	Goiânia / GO				1		1	16,0
5	Reunião do GEFE - RJ	03/04/2012	CentrEsaf				1		1	4,0
6	3° Congresso Fluminense de Municípios	03 e 04/05/2012	AEMERJ				1		1	16,0
7	Reunião do GEFE - RJ	15/05/2012	Escola Fazendária				1		1	4,0
8	Reunião do GEFE - RJ	12/06/2012	CentrEsaf				1		1	4,0
9	2° Reunião da Regional Sudoeste Fluminense	15/06/2012	Pirai/RJ				1		1	3,0
10	Reunião Extraordinária do GEFE - RJ	26/06/2012	Escola Fazendária				1		1	4,0
11	Reunião do Grupo Regional de Combate a Pirataria	27 e 28/06/2012	FIRJAN				1		1	14,0
SUBTOTAL - GESTÃO							1		11	89,0
TOTAL DE EVENTOS				156	63	0	272	491	22	121,0



Governo do Estado do Rio de Janeiro
Secretaria de Estado de Fazenda
Escola Fazendária

RACT 2012 | 38

Eventos de Educação Fiscal – 2º Semestre 2012

Nº	EVENTOS	DATAS DOS EVENTOS	LOCAL	PARTICIPANTES				TOTAL	QTD. DE EVENTOS	CARGA HORÁRIA TOTAL
				AFR	SERV	E.Q.	OUTROS			
SENSIBILIZAÇÃO										
1	Palestra no VI Programa de Capacitação Inicial dos Auditores Fiscais da Receita Estadual	02/07/2012	Auditório SEFAZ	166				166	1	2,0
2	Palestra no II Programa de Capacitação Inicial de Analistas de Finanças	09/07/2012	Auditório SEFAZ		46			46	1	2,0
3	I Seminário Fluminense de Cidadania Fiscal	01 e 02/10/2012	Auditório SEFAZ		15		73	88	1	32,0
SUBTOTAL - SENSIBILIZAÇÃO				166	61	0	73	300	3	36,0
CAPACITAÇÃO										
1	Mini oficina ESAF									
SUBTOTAL - CAPACITAÇÃO				0	0	0	0	0	0	0,0
GESTÃO										
1	Reunião do Grupo Regional de Combate a Pirataria	27, 28/06/2012	FIRJAN			1			1	3,0
2	Reunião do GEFE - RJ	12/07/2012	EFAZ			1			1	4,0
3	Reunião do GEFE - RJ	07/08/2012	EFAZ			1			1	4,0
4	49º Encontro Nacional do Grupo de Educação Fiscal - GEF	03 e 05/09/2012	Belém/PA			1			1	24,0
5	Reunião do GEFE - RJ	11/09/2012	EFAZ			1			1	4,0
6	Reunião do GEFE - RJ	16/10/2012	EFAZ			1			1	4,0
7	Reunião Jogos Limpos		ETHOS			1			1	2,0
8	Reunião do GEFM - São Gonçalo	31/10/2012	EFAZ			1			1	3,0
9	Reunião do GEFE - RJ	13/11/2012	EFAZ			1			1	4,0
SUBTOTAL - GESTÃO						1			9	52,0
TOTAL DE EVENTOS				166	61	0	73	300	12	88,0



Governo do Estado do Rio de Janeiro
Secretaria de Estado de Fazenda
Escola Fazendária