



Ações e ferramentas desenvolvidas
pelo TCMRJ que alinham
Transparência e Controle Social
contra fraudes

Marcos Mayo Simões
AUDITOR DE CONTROLE EXTERNO – INSPETOR GERAL
DA 7ª INSPETORIA GERAL DE CONTROLE EXTERNO -
TCMRJ

Slide 1

MMS1

aqui eu posso desenvolver a posição de que o tema proposto contém três ideias centrais: as ações objetivas; o papel do TCM e a ideia de fiscalização de fraudes em um momento que os modelos são cada vez mais gerenciais

Marcos Mayo Simões; 03/10/2016

Por que o Tribunal de Contas tem um papel especial no fomento ao desenvolvimento da capacidade do cidadão para o **Controle Social** ?

- Cabe ao Estado, ao menos primordialmente, a formação de uma nova consciência acerca da coisa pública.
- Os Tribunais de Contas tem a constitucional tarefa de serem os responsáveis técnicos pelo controle e fiscalização da aplicação e gestão dos recursos públicos
- Devido à dimensão e abrangência do trabalho de fiscalização.

Qual o papel que cabe institucionalmente ao TCMRJ frente ao tema **Controle Social**?

- Comprometer-se com a transparência dos atos públicos
- Fomentar o desenvolvimento da capacidade de organização do cidadão para o controle social

Ações e ferramentas desenvolvidas pelo TCMRJ que alinham
Transparência e Controle Social contra fraudes

- “O Brasil não é um país intrinsecamente corrupto, é apenas um país pouco auditado”
- “A Dinamarca e a Holanda possuem 100 auditores por 100.000 habitantes...”
- “O Brasil tem **oito** auditores por 100.000 habitantes...”

Sthephen Kanitz – A Origem da Corrupção Brasileira

Artigo publicado na [Revista Veja](#), edição 1600, ano 32, nº 22, de 2 de junho de 1999, página 21.

Evolução do tema controle Social dentro do TCMRJ

- Até 2009, o TCMRJ executava diversas ações de CS de forma esparsa, tais como:
 - Criação da ouvidoria - 2006
 - Criação do Programa de Visita à Escolas da Rede Municipal - 2003
 - Criação do Programa de Visita à Obras – 2004
 - Criação do Programa de Visita à Unidades de Saúde da Rede Municipal – 2004
 - Dentre outras...

Evolução do tema controle Social dentro do TCMRJ

– Assinatura Convênio GTCS - 2009

O GTCS tem por finalidade assegurar a integração entre as entidades e os órgãos signatários, visando à definição de estratégias e à implementação de ações conjuntas para o fomento do controle social no Estado do Rio de Janeiro.

- Controladoria Geral da União (CGU/Regional-RJ),
- Tribunais de Contas da União, Estado e Município,
- Tribunal Regional do Trabalho 1ª Região,
- Secretaria da Receita Federal do Brasil,
- Procuradoria Geral da Fazenda Nacional,
- Ministério Público Federal e do Estado do Rio de Janeiro,
- Secretarias Estaduais de Fazenda e Educação,
- Secretaria Municipal de Educação,
- Controladoria Geral do Município,
- Universidade Federal do Estado do Rio de Janeiro-(UniRio).

Evolução do tema Controle Social dentro do TCMRJ

- Ações compartilhadas GTCS:
 - DICC 2009,2010, 2011, 2012....
 - Ação Zoológico
 - Cursos Conselhos de Políticas Públicas
 - Capacitação Sociedade Civil
 - Dentre outras
- Criação do Grupo CS do TCMRJ – 2011



Evolução do tema Controle Social dentro do TCMRJ

- Lei de Acesso à Informação – LAI - 18/11/2011



TRIBUNAL DE CONTAS
TCMRJ

Início Sobre o TCMRJ Atuação Notícias Transparência Consultas Publicações

Acesso à Informação

Lei de Acesso à Informação
A Lei de Acesso a Informações estabelece que órgãos e entidades públicas devem divulgar, independentemente de solicitações, informações de interesse geral ou coletivo.



Cidadania

Ouvidoria do TCMRJ

Registre junto ao Tribunal de Contas do Município do Rio de Janeiro seu pedido de informação, reclamação, denúncia, sugestão, informação ou agradecimento. Clique na figura acima ou ligue **0800-2820-486**



MANUAL DE
PROCEDIMENTOS

SIC / OUVIDORIA

TRIBUNAL DE CONTAS
TCMRJ

www.tcm.rj.gov.br
Telefone: 0800-2820-486

2016

Evolução do tema controle Social dentro do TCMRJ

- Planejamento Estratégico TCMRJ – 2013/2014

Objetivo Estratégico:

*O TCMRJ, detentor de informações relevantes da Gestão Pública, além de **divulgar**, deve estimular a análise crítica e a maior participação da sociedade no controle dos Atos da Administração.*

Evolução do tema controle Social dentro do TCMRJ

- Objetivo Estratégico 2015/2016

META 2

1ª	2ª	3ª	4ª
Implantar Aplicativo do Programa de Visitas às Escolas.	Elaborar Manual de Procedimentos para o Atendimento da Ouvidoria/SIC.	Implantar Programa "Um por Todos e Todos por Um".	Modelar ação de controle na Área de Saúde baseado em demanda da população.
(25%)	(25%)	(25%)	(25%)

Evolução do tema controle Social dentro do TCMRJ

- Convênio SME – CGU – TCMRJ
- Aplicação do Programa UPT em 30 escolas da Rede Municipal do Rio de Janeiro
- Contrapartida do TCMRJ:
 1. Aquisição do material pedagógico;
 2. Apoio na capacitação dos professores e no monitoramento do Programa



Evolução do tema controle Social dentro do TCMRJ

- Usar os dados da Ouvidoria da Saúde (**Sistema 1746**) para entender a realidade da saúde do ponto de vista do cidadão usuário;
- Contribuir para a **resolutividade das demandas** encaminhadas através da ouvidoria, apresentando aos gestores aquelas que necessitam de intervenção (ouvidoria solucionada ≠ ouvidoria resolvida);
- Aprimorar a **matriz de risco** de Inspeções e Visitas Técnicas, incorporando os dados nos focos dos trabalhos.

Evolução do tema controle Social dentro do TCMRJ

- Objetivo Estratégico 2016/2017

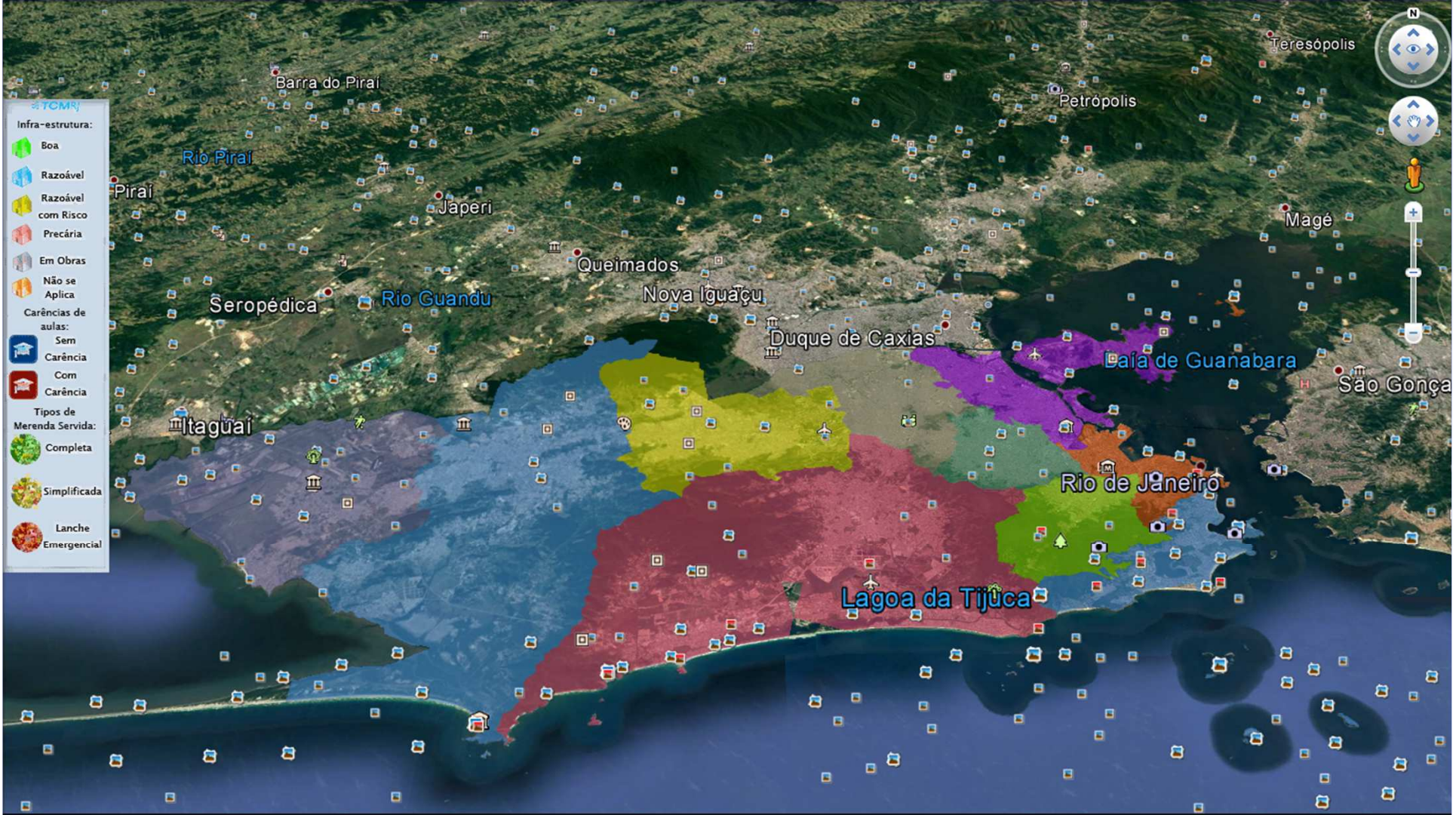
1ª	2ª	3ª	4ª
Regulamentar a Lei de Acesso à Informação (LAI) no TCMRJ.	Incrementar a Transparência Ativa.	Capacitar os conselheiros dos "Conselhos Escola Comunidades" (CEC).	Modelar nova ação de controle social na Área de Saúde baseado em demanda da população.
(25%)	(25%)	(25%)	(25%)

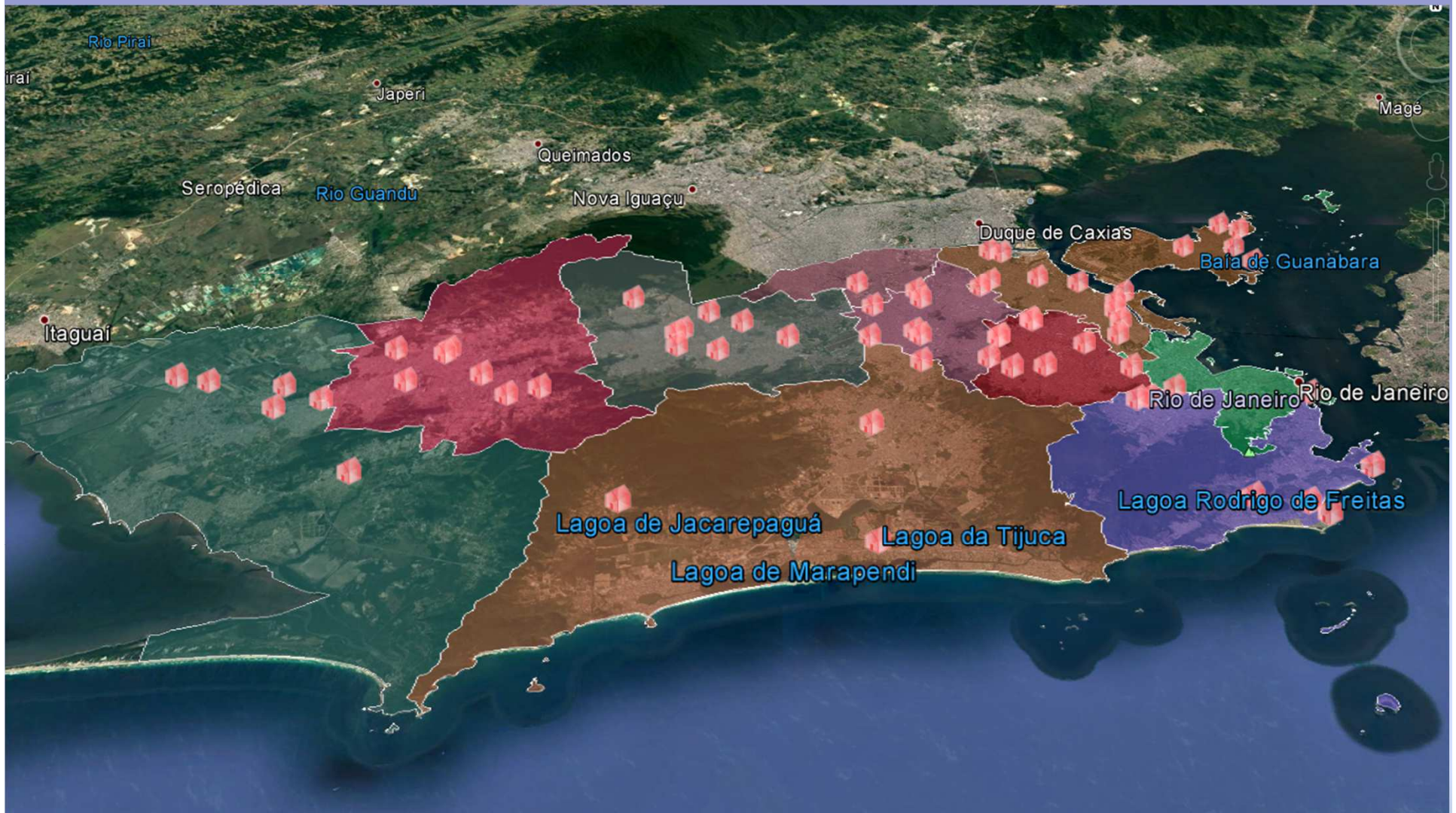
Manutenção das Escolas Municipais

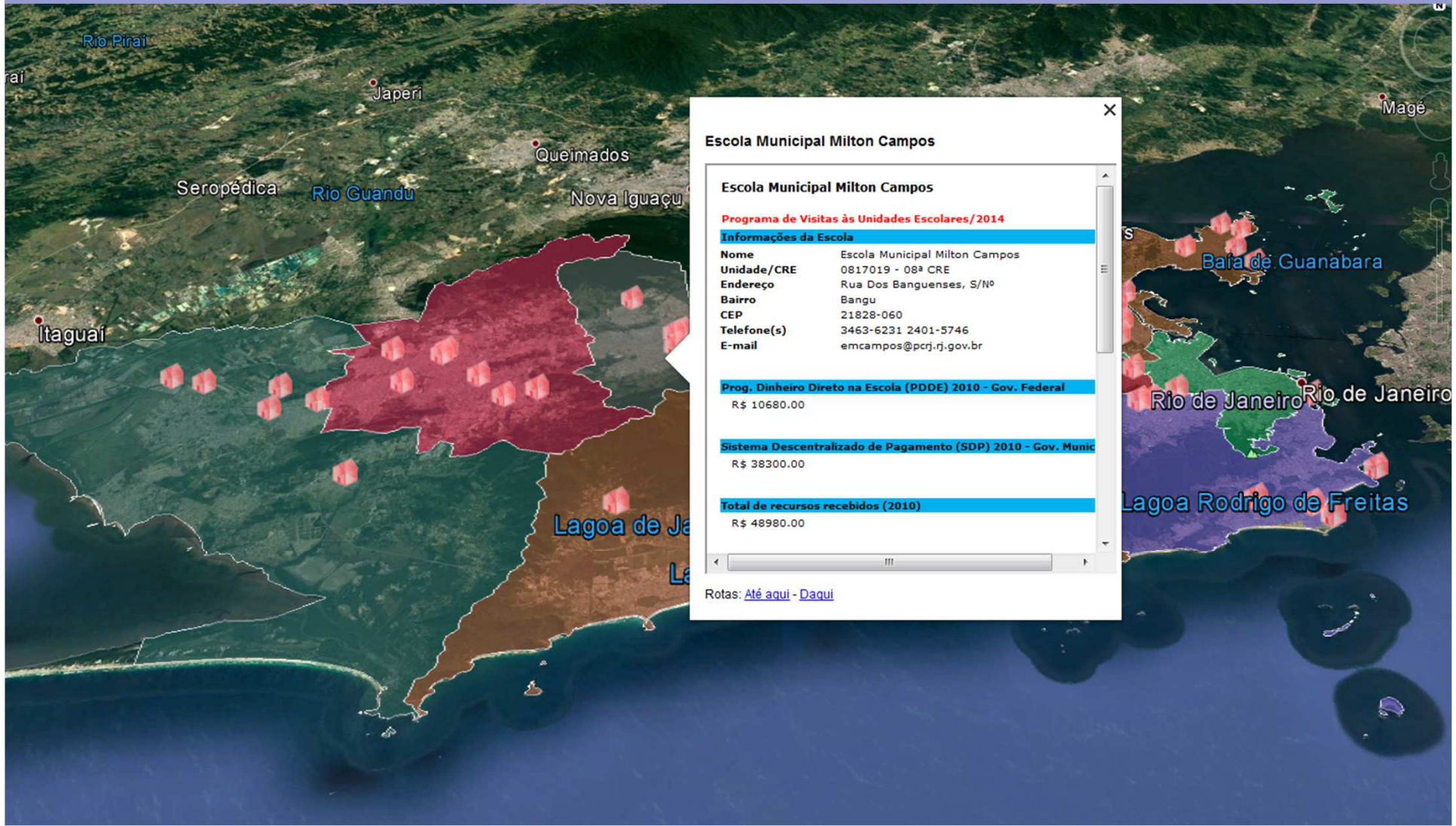
Instituído em 2003, tem como objetivo a realização de um acompanhamento mais direto e constante das escolas, propiciando ações imediatas por parte do TCM e dos gestores envolvidos

Objetivos do Programa:

- Verificação das condições gerais das escolas: estrutura física, merenda, segurança, limpeza, corpos discente e docente;
- Construção de indicadores na área;
- da educação (avaliação da gestão);
- Execução de Contratos;
- Solução rápida de problemas.







Escola Municipal Milton Campos

Escola Municipal Milton Campos

Programa de Visitas às Unidades Escolares/2014

Informações da Escola

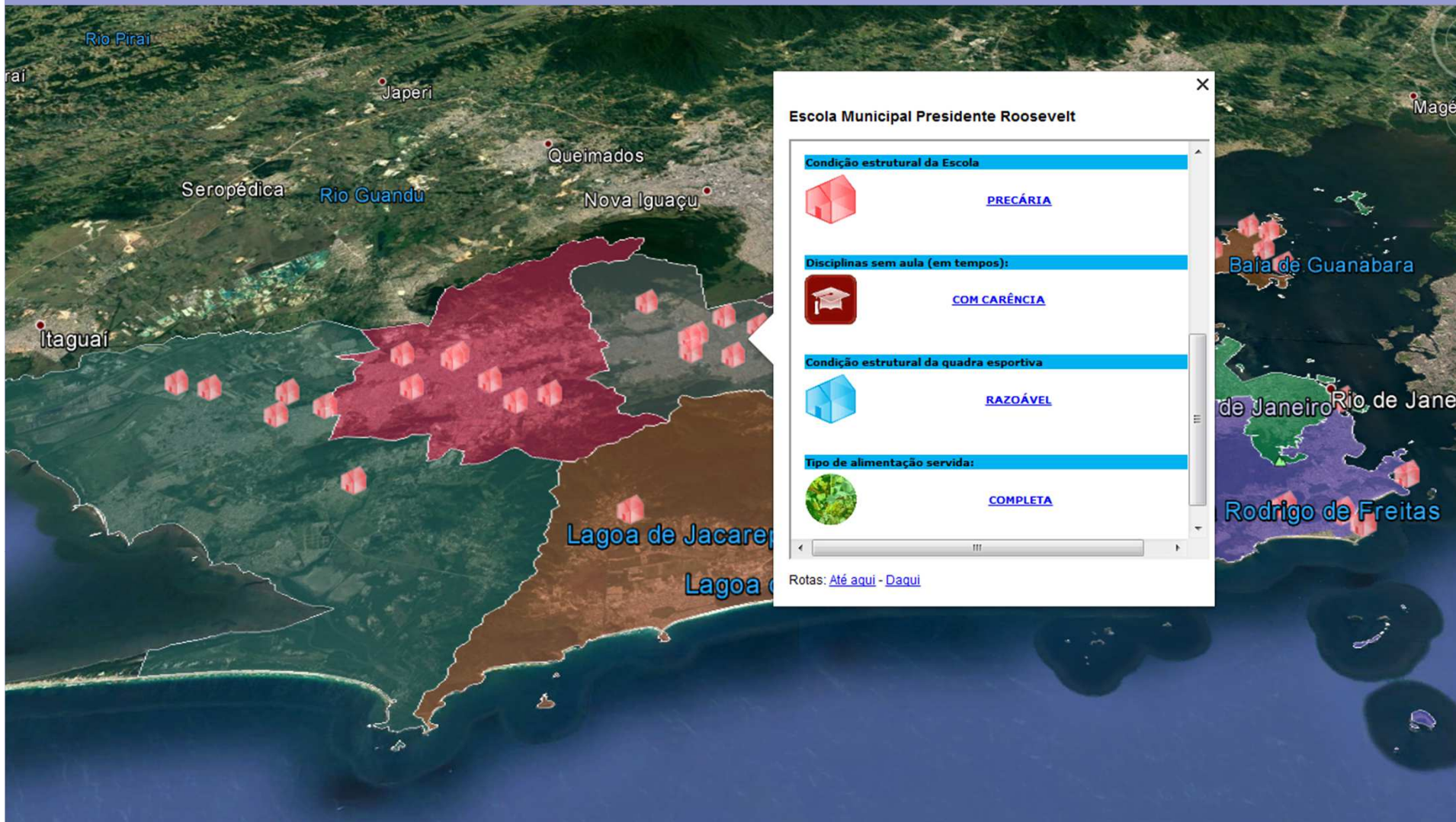
Nome	Escola Municipal Milton Campos
Unidade/CRE	0817019 - 08ª CRE
Endereço	Rua Dos Banguenses, S/Nº
Bairro	Bangu
CEP	21828-060
Telefone(s)	3463-6231 2401-5746
E-mail	emcampos@pcrj.rj.gov.br


Prog. Dinheiro Direto na Escola (PDDE) 2010 - Gov. Federal
R\$ 10680.00

Sistema Descentralizado de Pagamento (SDP) 2010 - Gov. Munic
R\$ 38300.00

Total de recursos recebidos (2010)
R\$ 48980.00

Rotas: [Até aqui](#) - [Daqui](#)

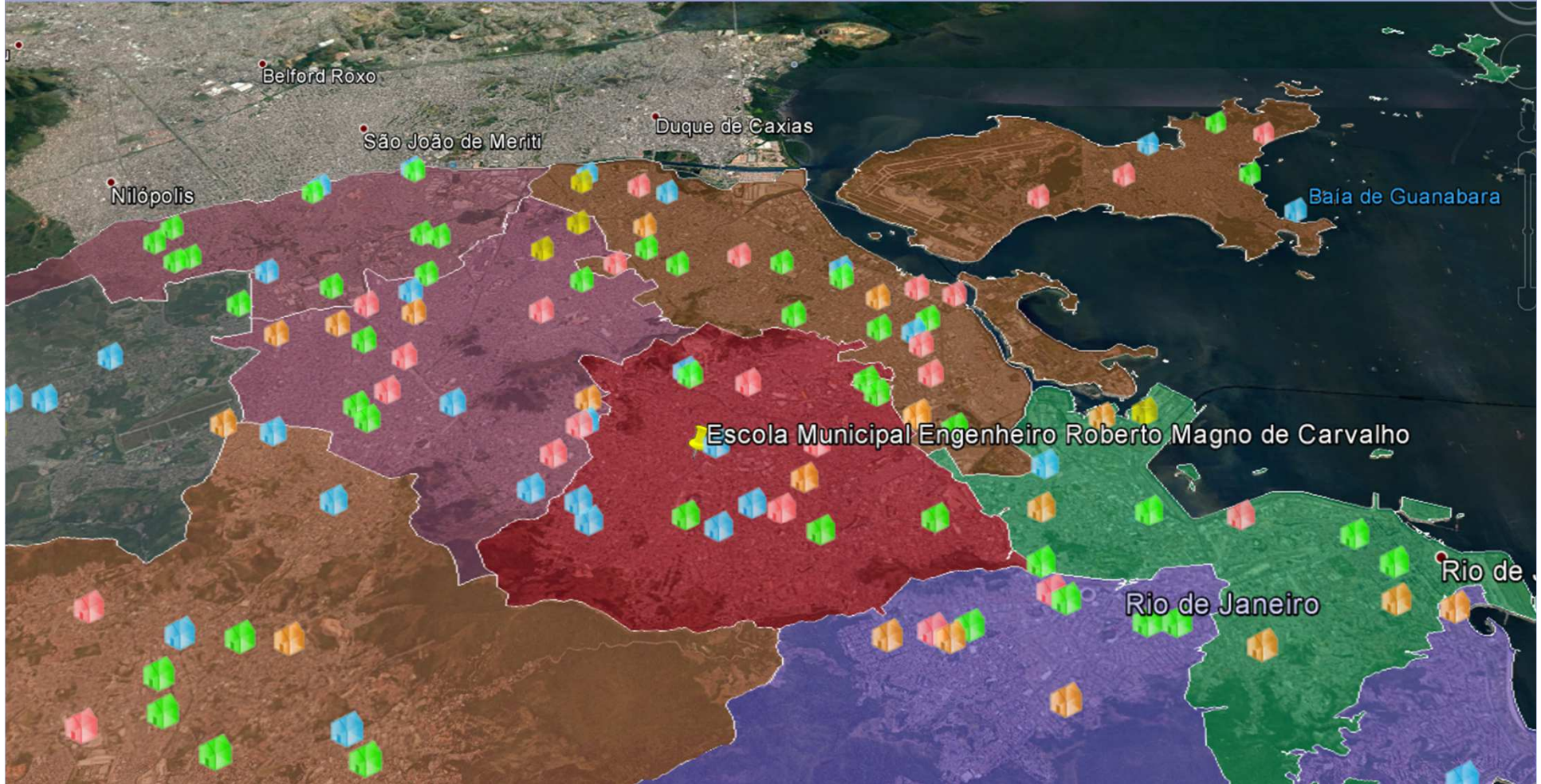


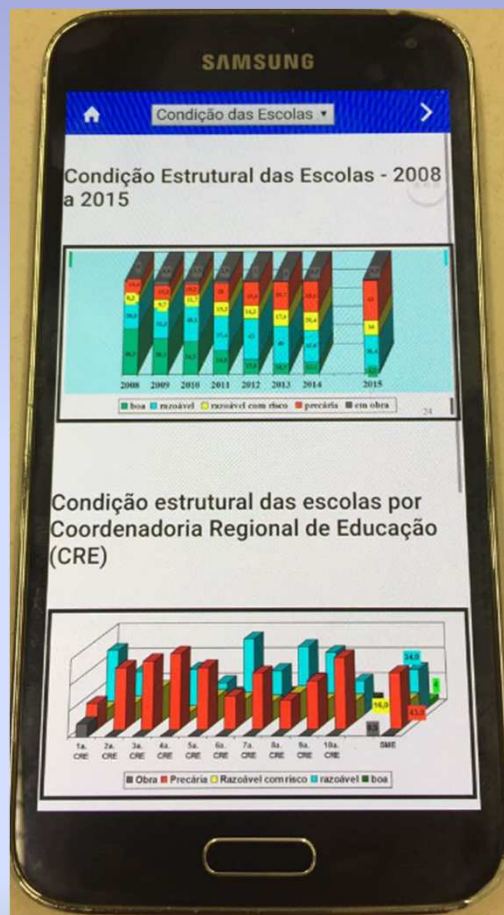
 **59-Condição estrutural da Escola - principais problemas encontrados:**

- 1-nenhum problema detectado
- 2-telhado danificado
- 3-infiltrações
- 4-diversas infiltrações
- 5-rachaduras
- 6-pintura danificada/ausente
- 7-vazamento
- 8-diversos vazamentos
- 9-diversas lâmpadas queimadas
- 10-fiações expostas
- 11-necessidade de revisão da parte elétrica
- 12-ausência/inadequação de extintor de incêndio
- 13-ausência de mangueira de combate a incêndio
- 14-queda de reboco com ferragem exposta
- 15-queda de reboco
- 16-problemas com torneiras, chuveiros e/ou vasos sanitários
- 17-ventilador danificado/com defeito/ausente
- 18-janelas/portas danificadas
- 19-mobiliário danificado
- 20-necessidade de poda de árvore
- 21-outras ocorrências pequenas
- 22-outras ocorrências médias
- 23-outras ocorrências grandes
- 24-em obra









1ª ETAPA : APLICATIVO DO PROGRAMA DE VISITAS ÀS ESCOLAS

Funções:

1. Conhecer melhor o Programa de Visitas às Escolas

Todas as explicações sobre como funciona o Programa estão disponíveis no aplicativo.

2. Acompanhar o Programa de Visitas às Escolas

Visualização das condições das unidades escolares visitadas no exercício anterior, inclusive as fotos que foram tiradas pelas equipes das estruturas e das quadras.

Basta escolher:

- uma unidade escolar específica;
- unidades escolares compreendidas em determinada Coordenadoria Regional de Educação (CRE); ou
- unidades escolares que obtiveram uma determinada classificação (boa, razoável, razoável com risco ou precária).

3. Participar

Envio de:

- solicitações a respeito da educação pública municipal; ou
- comentário com elogios, críticas ou sugestões.

Controle das Obras Públicas

- A 2ª IGE implementou, a partir de 2004, uma rotina de visitas técnicas em obras públicas executadas pelo Município do Rio de Janeiro.
- Esta metodologia, que vem sendo executada, consiste em acompanhar a execução através de registro fotográfico e análise das medições.

Google Earth

Arquivo Editar Visualizar Ferramentas Adicionar Ajuda

Pesquisar

Lugares

- Meus lugares
 - Passeio aos pontos turísticos
 - Certifique-se de que a camada de Construções em 3D esteja selecionada
 - Lugares temporários
 - ControleObras (1).kml
 - Obras
 - Situação / Grupo
 - Aceita (Provisoriamente)
 - Concluída (Aceita Definitivamente)
 - Em Andamento
 - Em Licitação/Disp./Inexig.
 - Outras
 - Rescindida (Administrativamente)
 - Rescindida (Amigavelmente)
 - Suspensa
 - Grupo / Situação
 - Áreas de especial interesse social (aeis)
 - Bacias Hidrográficas
 - Cidade da Música
 - Edificações Autônomas
 - Encostas

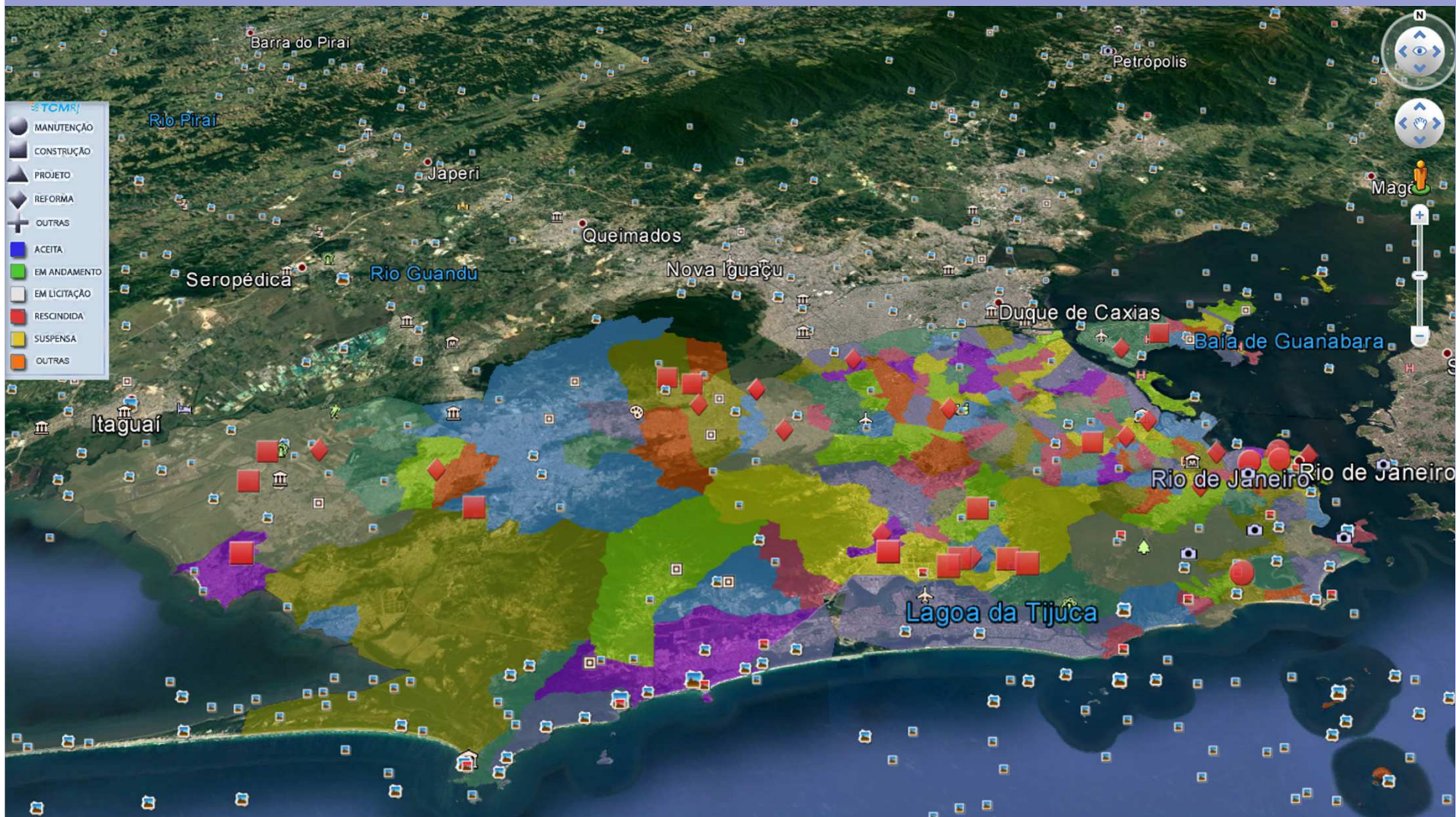
Camadas

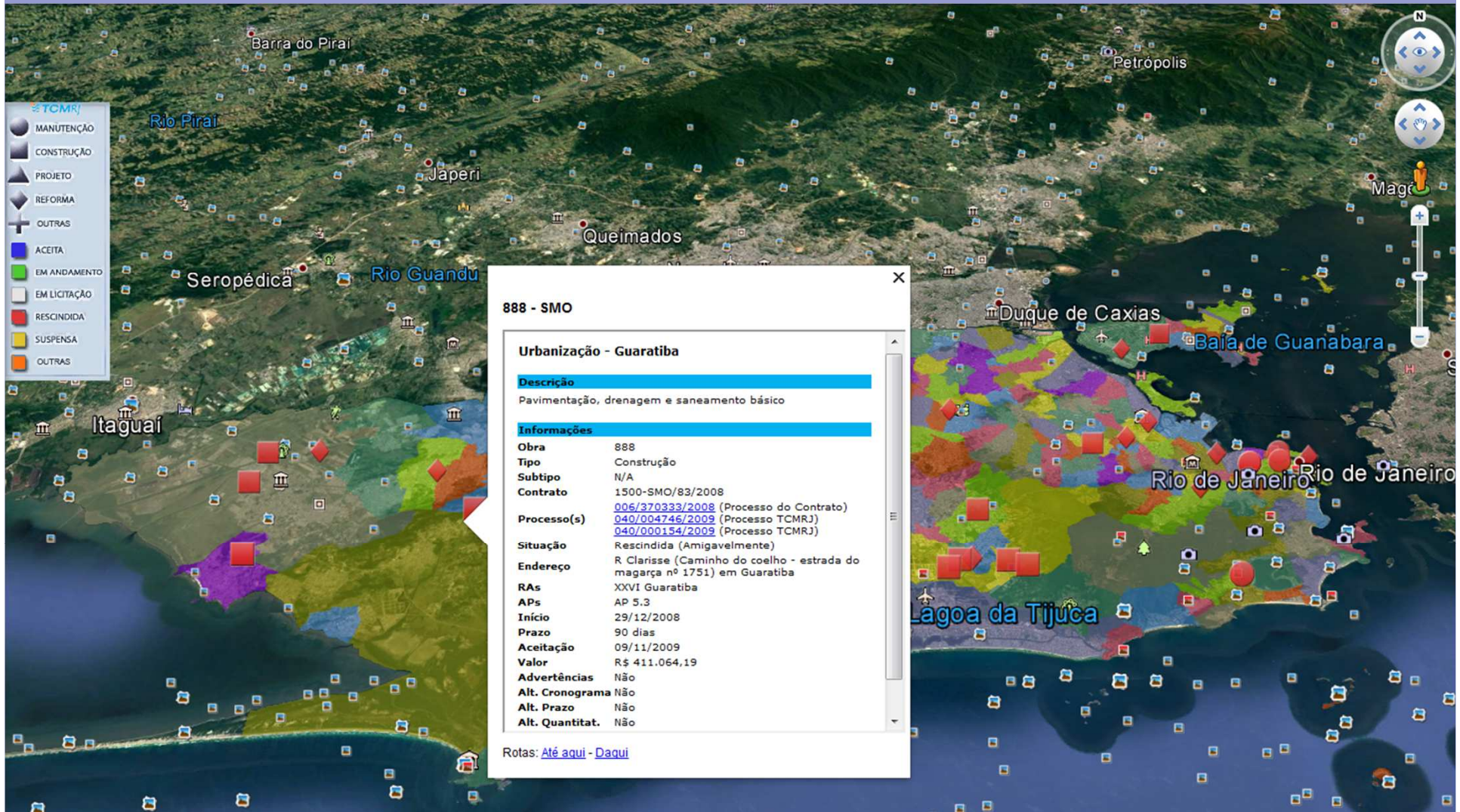
Colégio do Google Earth

Seropédica Rio Guandu

TCMRJ

- MANUTENÇÃO
- CONSTRUÇÃO
- PROJETO
- REFORMA
- OUTRAS
- ACEITA
- EM ANDAMENTO
- EM LICITAÇÃO
- RESCINDIDA
- SUSPensa
- OUTRAS





Repassando!!!

VOCÊ SABIA?

Que há um grupo de cidadãos de Niterói que fundou um Grupo de Vigilantes da Câmara - GVC -, em 07 de fevereiro de 2013, para fiscalizar os vereadores da cidade, e que são todos VOLUNTÁRIOS, trabalhando para a sociedade GRATUITAMENTE!!!

Sendo dos membros fundadores desse Grupo, tenho feito a divulgação de nossos trabalhos junto às redes sociais e grupos de whatsapp, pedindo que seja feita a mais ampla divulgação possível, de modo a tentarmos melhorar a qualidade de nossos representantes na Câmara Municipal de Niterói.

Seguem-se alguns dados apurados no 1o. semestre de 2016:

Campeão de presenças nas Sessões Plenárias
com 98% de presença.



Prezada escola,

O 8º Concurso de Desenho e Redação
da CGU foi prorrogado!

A nova data final para inscrição e envio
dos trabalhos é
31/10/2016.

Não perca esta última chance!
Participe!

www.portalzinho.cgu.gov.br
desenhoeredacao@cgu.gov.br

Obrigado pela
Atenção

msimoes@rio.rj.gov.br
Tel: 3824-3754

