



Secretaria de Estado de Fazenda e Planejamento do Rio de Janeiro

Manual de atualização do Declarador DECLAN-IPM Versão 3.2.0.1

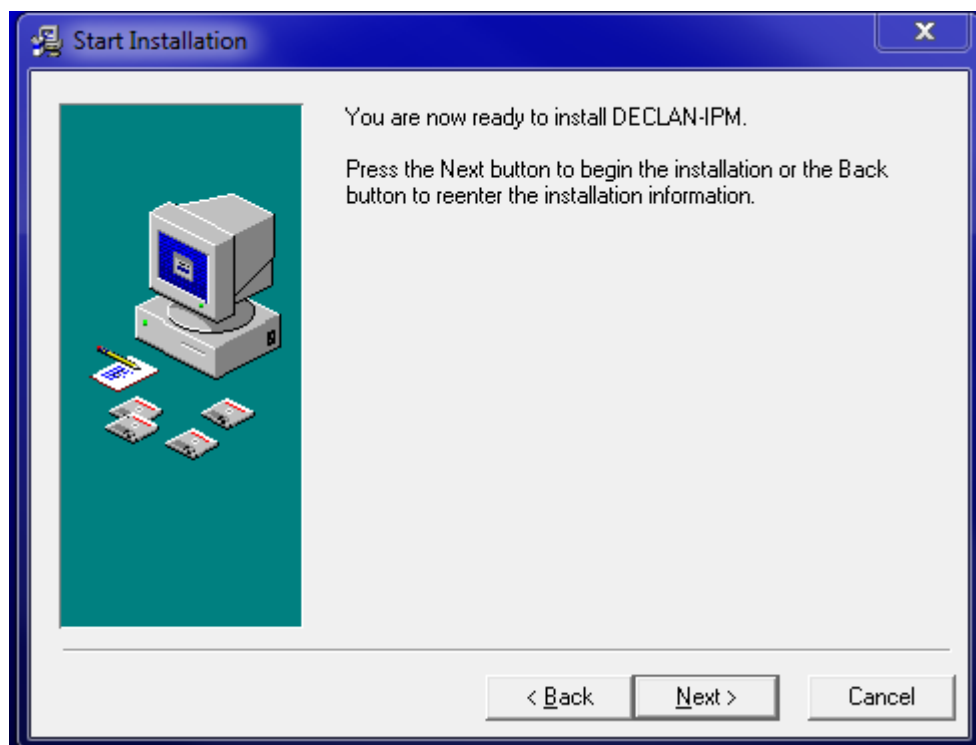
Atenção → Antes de iniciar a instalação, certifique-se que o programa não tenha sido instalado em outro PERFIL/CONTA de usuário do computador. A existência de mais de um programa gerador no equipamento podará causar a perda dos dados cadastrados e o mau funcionamento do programa.

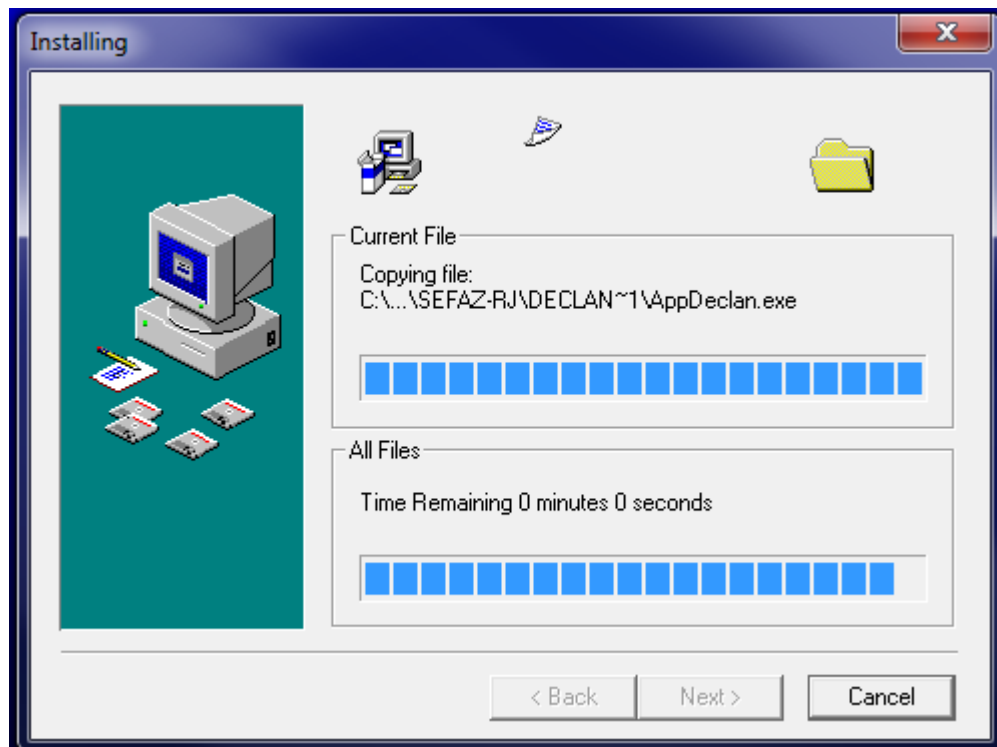
Para realizar a atualização do programa, siga os seguintes passos:

1. Efetue a cópia de segurança em pendrive ou local seguro.
2. Localize e execute o arquivo “**DECLAN_Update_3201.EXE**”,
3. Siga as instruções nas telas abaixo:



Clique no botão Atualizar para prosseguir;



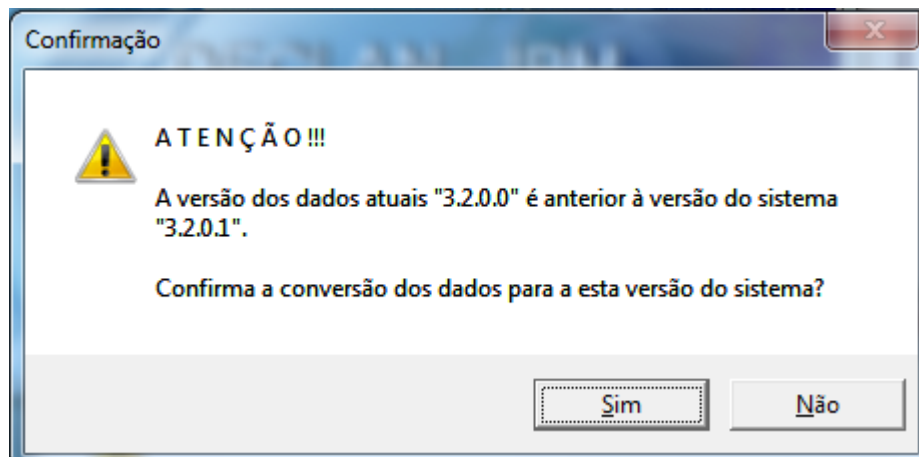


Atualização Completa; Clique no botão Fechar.



Na primeira vez que a versão atualizada do Declarador for executada serão exibidas as duas mensagens em sequencia.

Confirme a conversão, clique Sim.



Mensagem de conclusão da atualização. Clique OK.

