



Governo do Estado do Rio de Janeiro  
Secretaria de Estado de Fazenda  
Subsecretaria da Receita  
Superintendência de Arrecadação

## ARRECADAÇÃO DO FECP

Comparativo anual

Exercício 2008/2007

Valores nominais expressos em R\$ 1,00

MÊS	ARREC. MENSAL 2008 ( A )	ARREC. MENSAL 2007 ( B )	VAR. NOM. ( A/B )	VAR. REAL ( A/B )	ARREC. ACUMUL. 2008 ( C )	ARREC. ACUMUL. 2007 ( D )	VAR. NOM. ( C/D )	VAR. REAL ( C/D )
Jan	160.831.971	147.626.152	8,95	4,42	160.831.971	147.626.152	8,95	4,42
Fev	160.825.523	134.111.518	19,92	15,22	321.657.494	281.737.670	14,17	9,55
Mar	139.168.708	136.573.044	1,90	-2,36	460.826.202	418.310.714	10,16	5,68
Abr	149.893.134	142.164.902	5,44	0,19	610.719.336	560.475.616	8,96	4,29
Mai	154.119.272	127.973.583	20,43	13,65	764.838.609	688.449.199	11,10	6,02
Jun	155.871.696	135.873.255	14,72	7,88	920.710.304	824.322.454	11,69	6,33
Jul	155.336.523	143.252.575	8,44	2,38	1.076.046.827	967.575.029	11,21	5,75
Ago	159.143.636	150.050.449	6,06	0,28	1.235.190.464	1.117.625.478	10,52	5,02
Set	163.855.943	143.860.476	13,90	8,44	1.399.046.407	1.261.485.954	10,90	5,41
Out	170.877.017	154.382.303	10,68	5,00	1.569.923.424	1.415.868.257	10,88	5,36
Nov	171.192.314	152.854.478	12,00	5,45	1.741.115.738	1.568.722.734	10,99	5,37
Dez	168.403.959	154.176.640	9,23	2,25	1.909.519.697	1.722.899.374	10,83	5,10

### NOTAS EXPLICATIVAS :

Valores apurados com base na data de recolhimento, e não na do repasse financeiro

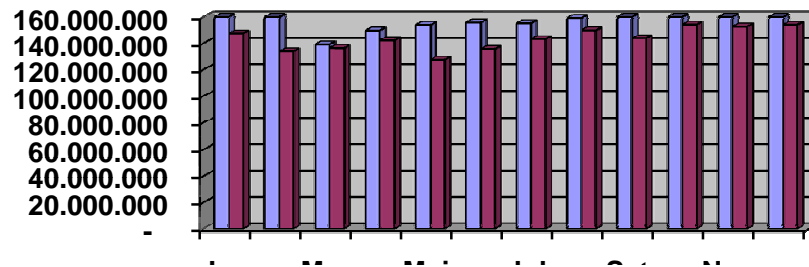
Varição real apurada pelo IPC-RJ (FGV)

Fonte : PREVIN / SUAR / SEFAZ

### ARRECADAÇÃO DO FECP

Comparativo anual

Exercício 2008 / 2007



Jan Mar Mai Jul Set Nov

■ 2008 ■ 2007