



Execução Orçamentária da Despesa

O acompanhamento, por parte da sociedade, da movimentação financeira, patrimonial e orçamentária do Estado é de vital importância e consiste em um pilar básico de cidadania.

Com este intuito, apresentamos o detalhamento da execução orçamentária da Despesa do Estado do Rio de Janeiro. Este acompanhamento demonstra as Despesas Liquidadas Acumuladas até o mês de referência.

Execução Orçamentária da Despesa

A Execução Orçamentária da Despesa representa o fluxo referente à aplicação de recursos públicos consignados na Lei Orçamentária em determinado período. Esses recursos aplicados constituem-se num conjunto de dispêndios realizados pelos entes públicos para custear os serviços públicos prestados à sociedade ou para a realização de investimentos. Dividem-se em dois grupos denominados categorias econômicas: Despesas Correntes e Despesas de Capital.

As Despesas Correntes são aquelas que visam manter o funcionamento dos serviços públicos. São exemplos de Despesas Correntes os dispêndios referentes ao Custeio (pessoal e encargos, juros e encargos da dívida, serviços de terceiros, material de consumo); Transferências Correntes (transferências constitucionais da repartição de receitas tributárias e decorrentes de convênio).

As Despesas de Capital são os dispêndios realizados com o propósito de criar bens patrimoniais ou de uso da população. Por exemplo: a construção de edifícios, aquisição de prédios para instalação dos serviços. São investimentos (destinadas ao planejamento e à execução de obras públicas, aquisição de instalações, equipamentos e material permanente), inversões financeiras, transferências de capital (inclusive convênios) e amortizações da dívida pública.

As Despesas Intraorçamentárias ocorrem quando órgão, fundos, autarquias, fundações, empresas estatais dependentes e outras entidades integrantes do orçamento fiscal e da seguridade social efetuam aquisições de materiais, bens e serviços, realizam pagamento de impostos, taxas e contribuições, além de outras operações, quando o recebedor dos recursos também for órgão, fundo, autarquia, fundação, empresa estatal dependente ou outra entidade constante desse orçamento, no âmbito da mesma esfera de governo.

Tabela 1 – Execução da Despesa Orçamentária

Em Reais

DESCRIÇÃO	Outubro 2025	% Total
Despesas (Exceto Intra-Orçamentária)	81.891.558.756	91,98%
Despesa Corrente	77.366.096.348	86,89%
Pessoal e Encargos	51.371.460.319	57,70%
Juros e Encargos	1.887.368.354	0,02
Transferências	3.355.915.850	3,77%
Demais Despesas de Custeio	20.751.351.825	23,31%
Despesa de Capital	4.525.462.408	5,08%
Investimentos	3.316.927.514	3,73%
Inversões Financeiras	53.725.887	0,06%
Amortizações	1.154.809.007	1,30%
Despesas (Intra-Orçamentárias)	7.143.060.927	8,02%
Despesas Intraorç. Correntes	7.142.896.389	8,02%
Despesas Intraorç. De Capital	164.539	0,00%
TOTAL	89.034.619.683	100,00%

Fonte: SIAFERIO

Excluídas a Imprensa Oficial, a CEDAE e a AGERIO por não se enquadrarem no conceito de Empresa Dependentes

Gráfico 1 – Composição da Despesa Corrente

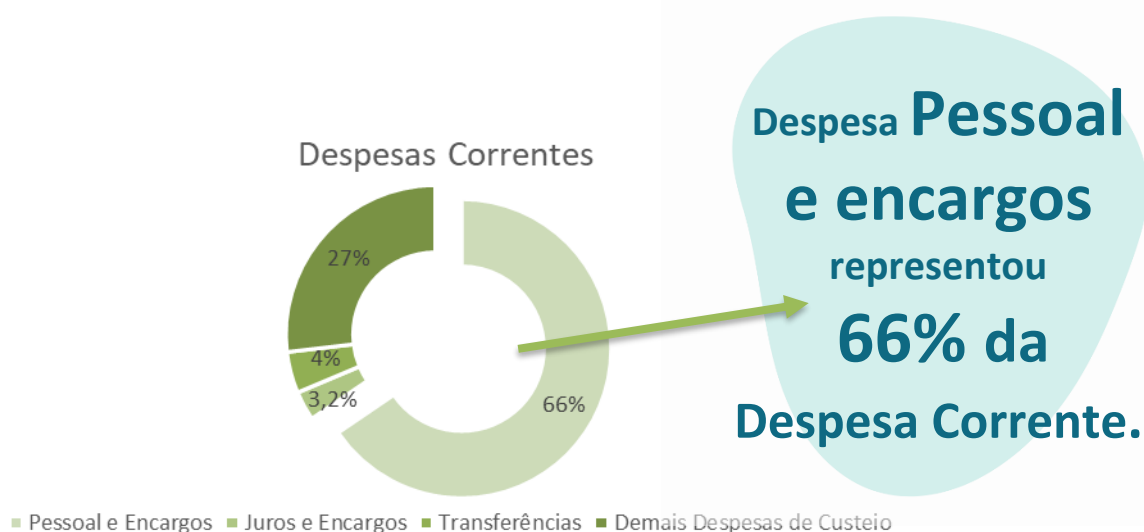
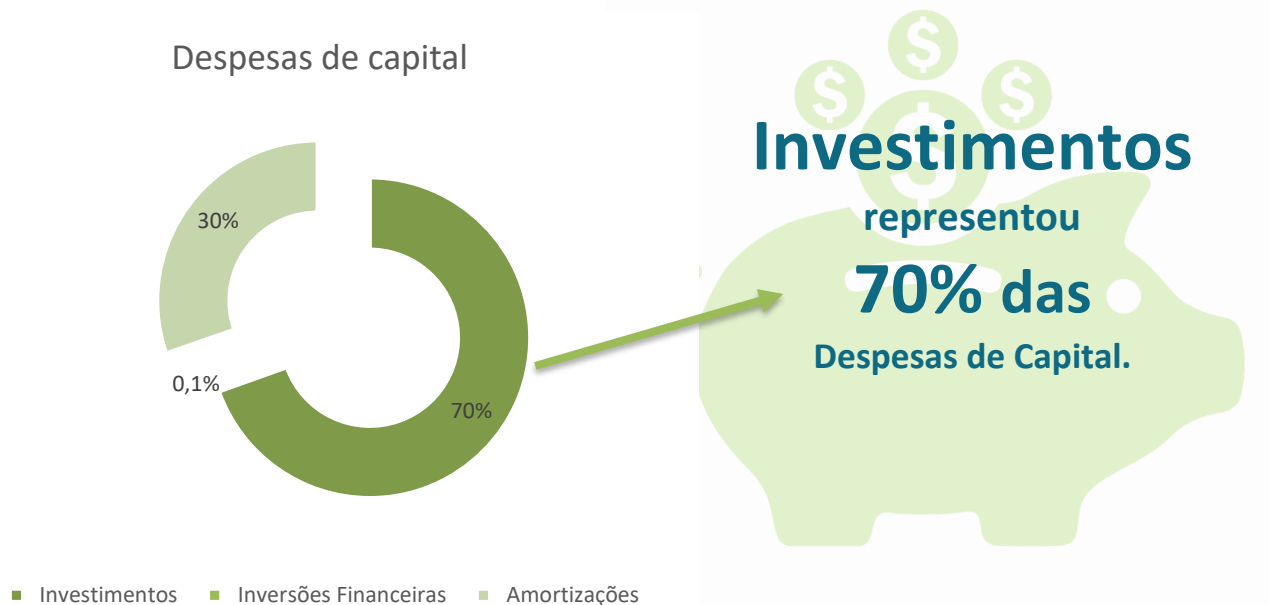


Gráfico 2 – Composição da Despesa de Capital



Despesas de Pessoal por poder

A promulgação da Lei de Responsabilidade Fiscal (LRF), em 2000, tornou imperativo o acompanhamento sistemático da despesa com pessoal realizada nas três esferas de governo. Os gestores públicos estão cientes de que existem determinados limites legais para essas despesas e que tais limites podem impedir ou dificultar a expansão da força de trabalho do setor público. A apuração do limite com gastos de pessoal encontra-se detalhado no item que trata dos limites da lei de responsabilidade fiscal – LRF.

Tabela 2 – Despesa de pessoal por poder

DESCRIÇÃO	Outubro 2025	Em Reais
		% Total
Despesas (Exceto Intra-Orçamentária)	51.371.460.319	94,15%
Poder Executivo	44.205.966.151	81,02%
Assembleia do Estado	617.249.949	1,13%
Tribunal de Contas do Estado	463.535.733	0,85%
Poder Judiciário	4.275.079.514	7,84%
Ministério Público Estadual	1.051.304.185	1,93%
Defensoria Pública Geral do Estado	758.324.789	1,39%
Despesas (Intra-Orçamentárias)	3.190.082.690	5,85%
TOTAL	54.561.543.010	100,00%

Fonte: SIAFERIO

Excluídas a Imprensa Oficial, a CEDAE e a AGERIO por não se enquadrarem no conceito de Empresa Dependentes

Gráfico 3 – Composição da Despesa de Pessoal por Poder



Obs: Composição desconsiderando a despesa Intra-orçamentária

Despesas de Transferências Correntes

As Despesas de Transferências Correntes são dotações para despesas às quais não corresponda contraprestação direta em bens ou serviços, inclusive para contribuições e subvenções destinadas a atender à manutenção de outras entidades de direito público ou privado.

Tabela 3 – Despesas de transferências correntes

DESPESAS DE TRANSFERÊNCIAS CORRENTES
Liquidação Acumulada

DESCRIÇÃO	Outubro 2025	Em Reais
		% Total
Transferências aos Municípios	2.066.376.405	61,57%
Contribuições	1.949.113.848	58,08%
Despesas de Exercícios Anteriores	117.262.556	3,49%
Transferências às Instituições Privadas	1.248.806.265	37,21%
Subvenções Social - Inst. Privadas s/ Fins Lucrativos	176.111.604	5,25%
Subvenções Econômicas - Inst. Privadas c/ Fins Lucrativos	946.426.767	28,20%
Contribuições - Inst. Privadas s/ Fins Lucrativos	107.616.898	3,21%
Serviços Técnicos Profissionais	18.020.393	0,54%
DEA - Trasn. Inst. Priv.S/ Fins Lucrativos	630.602	0,02%
Transferências a Instituições Multigovernamentais	1.500.000	0,04%
Transf Consor. Publ. Contr. Rateio Recursos-Art 24 LC nº 141/12	1.500.000	0,04%
Transferências ao Exterior	39.233.181	1,17%
TOTAL	3.355.915.850	100,00%

Fonte: SIAFERIO

Excluídas a Imprensa Oficial, a CEDAE e a AGERIO por não se enquadrarem no conceito de Empresa Dependentes

Demais Despesas com Custeio

As Despesas de custeio são aquelas que têm por intuito atender os gastos administrativos, tais como: Material de Consumo; Serviços de Terceiros; Encargos Diversos, entre outras.

Tabela 4 – Demais despesas com custeio

Liquidação Acumulada

DESCRIÇÃO	Em Reais	
	Outubro 2025	% Total
Despesas (Exceto Intra-Orçamentária)	20.751.351.825	84,00%
Despesas	19.480.014.254	78,85%
Indenizações e Restituições	2.960.320.505	11,98%
Outros Serviços de Terceiros-Pessoa Jurídica	7.523.472.081	30,45%
Outros Serviços de Terceiros - Pessoa Física	548.661.200	2,22%
Auxílios diversos	2.179.339.105	8,82%
Material de Consumo	1.181.905.586	4,78%
Obrigações Tributárias e Contributivas	997.187.659	4,04%
Outras Desp. de Pess. de Contr. de. Terceirização	1.490.651.914	6,03%
Outros Benef. Assistenc. do Servidor e do Militar	653.248.094	2,64%
Locação de Mão de Obra	585.081.887	2,37%
Serviços de Tecnologia da Informação e Comunicação	839.826.935	3,40%
Despesas de Exercícios Anteriores	520.319.289	2,11%
Demais despesas	1.271.337.571	5,15%
Despesas (Intra-Orçamentárias)	3.952.813.698	16,00%
TOTAL	24.704.165.523	100,00%

Fonte: SIAFERIO

Excluídas a Imprensa Oficial, a CEDAE e a AGERIO por não se enquadrarem no conceito de Empresa Dependentes

Despesas com Investimentos

As Despesas com Investimentos são aquelas necessárias ao planejamento e execução de obras, aquisição de instalações, equipamentos, material permanente e constituição ou aumento do capital do Estado que não sejam de caráter comercial ou financeiro, incluindo-se as aquisições de imóveis considerados necessários à execução de tais obras.

Tabela 5 – Despesas com Investimentos

Liquidação Acumulada

DESCRIÇÃO	Em Reais	
	Outubro 2025	% Total
Despesas (Exceto Intra-Orçamentária)	3.316.927.514	100,00%
Obras e Instalações	2.106.022.898	63,49%
Equipamentos e Material Permanente	468.818.065	14,13%
Auxílio Financeiro a Pesquisadores	120.580.764	3,64%
Indenizações e Restituições	1.273.920	0,04%
Outros Serviços de Terceiros - Pessoa Jurídica	410.562.050	12,38%
Outros Serviços de Terceiros - Pessoa Física	879.409	0,03%
Serviços de Consultoria	8.075.238	0,24%
Material de Consumo	1.453.904	0,04%
Obrigações Tributárias e Contributivas	104.762	0,00%
Serviços de Tecnologia da Informação e Comunicação	45.000.991	1,36%
Transferências	72.246.501	2,18%
Demais Despesas de Investimentos	653.752	0,02%
Despesas de Exercícios Anteriores	81.255.260	2,45%
Despesas (Intra-Orçamentárias)	21.275	0,00%
TOTAL	3.316.948.789	100,00%

Fonte: SIAFERIO

Excluídas a Imprensa Oficial, a CEDAE e a AGERIO por não se enquadrarem no conceito de Empresa Dependentes

Despesas por função de Governo

A classificação funcional da despesa pública é composta por um rol de funções e subfunções prefixadas, que serve como agregador dos gastos públicos por área de ação governamental. As funções se identificam com a área de atuação de cada um dos órgãos ou entidades do Governo, representam o maior nível de agregação das diversas áreas da despesa que competem ao setor público. Ou seja, a classificação funcional responde à indagação “em que” área de ação governamental a despesa foi realizada.

DESPESAS POR FUNÇÃO DE GOVERNO

DESCRIÇÃO	Valores Acumulados		
	DESPESA AUTORIZADA	DESPESA EMPENHADA	DESPESA LIQUIDADADA
Administração	6.228.055.596	5.463.322.549	5.267.099.015
Agricultura	708.106.722	622.839.161	583.191.442
Assistência Social	986.883.142	804.625.980	621.245.719
Ciência e Tecnologia	993.868.782	690.005.092	629.679.396
Comércio e Serviços	450.925.976	285.976.426	208.971.708
Cultura	506.907.676	369.659.672	317.917.987
Desporto e Lazer	180.540.103	125.089.518	121.789.537
Direitos da Cidadania	452.534.474	307.173.432	288.616.657
Educação	10.570.139.113	8.685.471.479	8.361.354.667
Encargos Especiais	6.321.748.419	4.746.652.638	4.745.880.170
Energia	33.443.321	29.125.165	25.618.230
Essencial à Justiça	5.790.274.243	4.603.934.813	3.897.252.240
Gestão Ambiental	1.238.479.035	1.012.947.747	853.475.653
Habitação	371.192.903	330.798.325	300.034.984
Indústria	219.820.926	169.212.977	160.522.194
Judiciária	8.718.484.544	7.257.759.009	6.535.593.315
Legislativa	2.540.211.904	2.150.370.479	1.594.160.056
Organização Agrária	73.009.670	61.571.264	59.693.024
Previdência Social	32.155.709.163	22.352.427.814	22.260.963.734
Reserva de Contingência	777.506.156	-	-
Saneamento	132.731.967	128.384.848	100.707.648
Saúde	9.465.232.235	8.551.366.249	7.999.237.817
Segurança Pública	15.843.988.695	14.378.798.680	13.449.149.921
Trabalho	76.244.980	30.671.451	22.855.260
Transporte	2.726.820.833	2.579.078.290	2.452.805.142
Urbanismo	1.432.219.469	1.338.956.220	1.033.743.241
Despesas (Intra-Orçamentárias)	8.222.696.917	7.382.895.153	7.143.060.927
TOTAL	117.217.776.964	94.459.114.432	89.034.619.683

Fonte: SIAFERIO

Excluídas a Imprensa Oficial, a CEDAE e a AGERIO por não se enquadrarem no conceito de Empresa Dependentes

Despesas por programa de governo

Os Programas de Governo são o instrumento de organização da atuação governamental que articula um conjunto de ações que concorrem para a concretização de um objetivo comum preestabelecido, mensurado por indicadores instituídos no plano, visando à solução de um problema ou ao atendimento de determinada necessidade ou demanda da sociedade. Os programas de governo são criados pela própria entidade quando da elaboração do orçamento, e refletem as promessas de governo dos agentes políticos.

Tabela 7 – Despesas por Programa de Governo
Valores Acumulados

DESCRIÇÃO	Em Reais		
	DESPESA AUTORIZADA	DESPESA EMPENHADA	DESPESA LIQUIDADA
Ciência, Tecnologia e Inovação	803.901.947	525.602.502	500.240.562
Controle Externo	302.462.064	200.510.220	130.757.856
Defesa da Ordem Jurídica	894.974	457.700	154.739
Defesa dos Interesses do Estado	346.882.025	161.772.595	155.852.274
Delegação e Regulação de Serviços Públicos	27.328.526	20.812.670	15.817.561
Desenvolvimento Agropecuário, Pesqueiro e Aquícola Sustentável	208.126.021	196.761.395	173.977.728
Desenvolvimento das Atividades de Segurança Oficial	1.150.021	717.070	696.802
Desenvolvimento do Turismo	108.327.702	101.640.229	92.327.173
Desenvolvimento Territorial	1.246.255.911	1.109.297.624	809.443.463
Direitos do Consumidor	66.673.664	29.942.326	20.315.662
Direitos Humanos e Cidadania	1.151.510.058	951.255.266	700.197.738
Educação Básica	2.900.818.205	2.429.442.937	2.290.714.304
Efetividade da Prestação Jurisdicional	3.518.405.000	2.939.569.191	2.219.902.274
Emprego, Renda e Formação para o Mercado de Trabalho	73.147.361	11.610.927	7.127.584
Encargos Especiais do Estado	8.695.774.532	7.089.562.509	7.088.790.041
Ensino Superior	768.467.656	609.721.555	536.505.178
Esporte e Lazer	143.824.648	95.523.522	92.995.212
Estratégia e Gestão da Saúde	6.971.425.846	6.687.869.568	6.264.757.327
Fortalecimento da Gestão Pública	166.801.554	127.192.913	82.620.566
Fortalecimento das Políticas Públicas para Mulheres	64.743.541	50.705.893	37.421.588
Gestão Administrativa	41.007.089.925	33.522.753.205	32.642.949.498
Gestão de Tecnologia da Informação e Governo Digital	270.897.958	210.570.229	140.990.561
Gestão Administrativa do Ministério Público	3.358.601.986	2.943.624.416	2.363.513.910
Gestão Administrativa do Poder Judiciário	5.183.667.286	4.306.561.900	4.306.561.900
Gestão Administrativa do Poder Legislativo	1.501.097.817	1.249.906.073	993.300.262
Gestão Administrativa do Tribunal de Contas	703.044.209	676.387.980	463.535.733

Em Reais

DESCRIÇÃO	DESPESA AUTORIZADA	DESPESA EMPENHADA	DESPESA LIQUIDADA
Gestão Administrativa e Estratégica da EMERJ	16.412.258	11.627.918	9.129.141
Gestão do Patrimônio Imóvel	358.054.117	357.979.632	307.624.572
Gestão do SUAS, Proteção Social e Redução da Pobreza	1.306.591.469	1.189.202.524	1.132.353.885
Gestão Legislativa	33.607.814	23.566.206	6.566.206
Gestão Previdenciária	22.642.440	14.960.000	7.480.000
Gestão Tributária	18.811.281	8.301.706	3.428.295
Investimentos e Desenvolvimento Econômico	165.344.361	127.265.469	77.314.389
Meio Ambiente e Sustentabilidade	1.146.495.394	951.086.133	774.453.446
Mobilidade Sustentável	976.817.911	935.884.191	862.468.936
Oferta de Bens Culturais e Fomento à Cultura	358.370.228	243.809.713	206.671.674
Política Habitacional e Regularização Fundiária	326.079.397	297.303.222	266.718.809
Prevenção à Violência e Combate à Criminalidade	691.908.680	535.391.390	377.368.709
Prevenção ao Uso de Drogas	6.449.357	3.450.734	3.438.144
Prevenção de Adversidades e Prestação de Socorro pela Defesa Civil e CBMERJ	200.078.449	145.310.407	145.310.407
Previdência Social Servidores Estatutários do ERJ	21.491.820.616	14.698.253.136	14.694.370.687
Promoção do Acesso à Justiça e à Cidadania	80.521.442	52.468.898	34.832.662
Reserva de Contingência	777.506.156	-	-
Resiliência, Redução de Risco, Resposta e Recuperação em Desastres e Emergência	670.935.018	570.093.409	401.497.788
Segurança Alimentar e Nutricional	194.672.392	171.022.982	121.125.118
Segurança no Trânsito	152.432.979	106.475.663	55.594.728
Sistema Prisional e Ressocialização dos Custodiados	398.576.244	377.231.606	267.541.708
Transparência, Controle Interno e Integridade na Gestão Pública	9.631.607	5.761.927	4.801.953
Despesas (Intra-Orçamentárias)	8.222.696.917	7.382.895.153	7.143.060.927
TOTAL	117.217.776.964	94.459.114.432	89.034.619.683

Fonte: SIAFERIO

Excluídas a Imprensa Oficial, a CEDAE e a AGERIO por não se enquadrarem no conceito de Empresa Dependentes