



Execução Orçamentária da Despesa

O acompanhamento, por parte da sociedade, da movimentação financeira, patrimonial e orçamentária do Estado é de vital importância e consiste em um pilar básico de cidadania.

Com este intuito, apresentamos o detalhamento da execução orçamentária da Despesa do Estado do Rio de Janeiro. Este acompanhamento demonstra as Despesas Empenhadas Acumuladas até o mês de referência.

Execução Orçamentária da Despesa

A Execução Orçamentária da Despesa representa o fluxo referente à aplicação de recursos públicos consignados na Lei Orçamentária em determinado período. Esses recursos aplicados constituem-se num conjunto de dispêndios realizados pelos entes públicos para custear os serviços públicos prestados à sociedade ou para a realização de investimentos. Dividem-se em dois grupos denominados categorias econômicas: Despesas Correntes e Despesas de Capital.

As Despesas Correntes são aquelas que visam manter o funcionamento dos serviços públicos. São exemplos de Despesas Correntes os dispêndios referentes ao Custeio (pessoal e encargos, juros e encargos da dívida, serviços de terceiros, material de consumo); Transferências Correntes (transferências constitucionais da repartição de receitas tributárias e decorrentes de convênio).

As Despesas de Capital são os dispêndios realizados com o propósito de criar bens patrimoniais ou de uso da população. Por exemplo: a construção de edifícios, aquisição de prédios para instalação dos serviços. São investimentos (destinadas ao planejamento e à execução de obras públicas, aquisição de instalações, equipamentos e material permanente), inversões financeiras, transferências de capital (inclusive convênios) e amortizações da dívida pública.

As Despesas Intraorçamentárias ocorrem quando órgão, fundos, autarquias, fundações, empresas estatais dependentes e outras entidades integrantes do orçamento fiscal e da seguridade social efetuam aquisições de materiais, bens e serviços, realizam pagamento de impostos, taxas e contribuições, além de outras operações, quando o receptor dos recursos também for órgão, fundo, autarquia, fundação, empresa estatal dependente ou outra entidade constante desse orçamento, no âmbito da mesma esfera de governo.

Tabela 1 – Execução da Despesa Orçamentária

Empenho Acumulada

Em Reais

DESCRIÇÃO	Dezembro 2023	% Total
Despesas (Exceto Intra-Orçamentária)	95.093.036.837	92,96%
Despesa Corrente	87.721.923.843	85,76%
Pessoal e Encargos	57.530.452.981	56,24%
Juros e Encargos	3.048.469.389	0,03
Transferências	2.743.234.764	2,68%
Demais Despesas de Custeio	24.399.766.709	23,85%
Despesa de Capital	7.371.112.994	7,21%
Investimentos	5.380.250.351	5,26%
Inversões Financeiras	76.712.113	0,07%
Amortizações	1.914.150.530	1,87%
Despesas (Intra-Orçamentárias)	7.196.923.528	7,04%
Despesas Intraorç. Correntes	7.196.702.094	7,04%
Despesas Intraorç. De Capital	221.434	0,0002%
TOTAL	102.289.960.365	100,00%

Fonte: SIAFERIO

Excluídas a Imprensa Oficial, a CEDAE e a AGERIO por não se enquadrarem no conceito de Empresa Dependentes

Gráfico 1 – Composição da Despesa Corrente

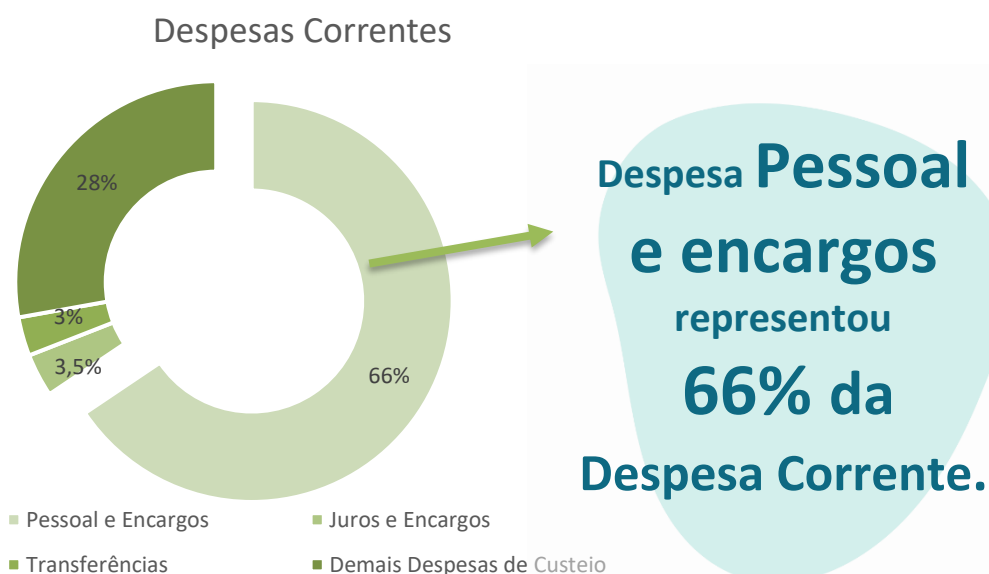
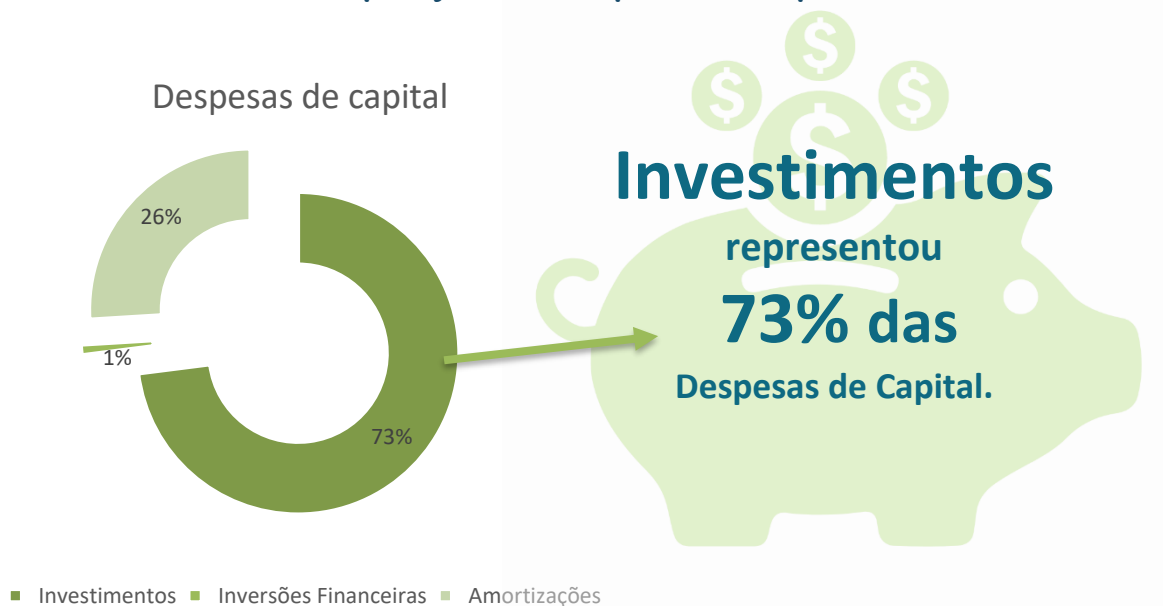


Gráfico 2 – Composição da Despesa de Capital



Despesas de Pessoal por poder

A promulgação da Lei de Responsabilidade Fiscal (LRF), em 2000, tornou imperativo o acompanhamento sistemático da despesa com pessoal realizada nas três esferas de governo. Os gestores públicos estão cientes de que existem determinados limites legais para essas despesas e que tais limites podem impedir ou dificultar a expansão da força de trabalho do setor público. A apuração do limite com gastos de pessoal encontra-se detalhado no item que trata dos limites da lei de responsabilidade fiscal – LRF.

Tabela 2 – Despesa de pessoal por poder

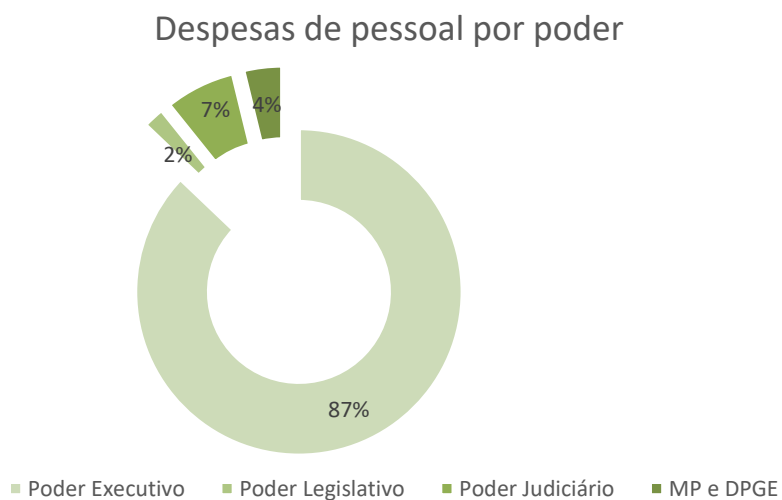
DESPESA DE PESSOAL POR PODER Empenho Acumulada

DESCRIÇÃO	Em Reais	
	Dezembro 2023	% Total
Despesas (Exceto Intra-Orçamentária)	57.530.452.981	93,73%
Poder Executivo	50.116.394.649	81,65%
Assembleia do Estado	702.559.562	1,14%
Tribunal de Contas do Estado	517.101.984	0,84%
Poder Judiciário	3.999.753.641	6,52%
Ministério Público Estadual	1.445.178.184	2,35%
Defensoria Pública Geral do Estado	749.464.959	1,22%
Despesas (Intra-Orçamentárias)	3.848.184.925	6,27%
TOTAL	61.378.637.906	100,00%

Fonte: SIAFERIO

Excluídas a Imprensa Oficial, a CEDAE e a AGERIO por não se enquadrarem no conceito de Empresa Dependente

Gráfico 3 – Composição da Despesa de Pessoal por Poder



Obs: Composição desconsiderando a despesa Intra-orçamentária

Despesas de Transferências Correntes

As Despesas de Transferências Correntes são dotações para despesas às quais não corresponda contraprestação direta em bens ou serviços, inclusive para contribuições e subvenções destinadas a atender à manutenção de outras entidades de direito público ou privado.

Tabela 3 – Despesas de transferências correntes

DESPESAS DE TRANSFERÊNCIAS CORRENTES

Empenho Acumulada

DESCRIÇÃO	Dezembro 2023	Em Reais
		% Total
Transferências aos Municípios	1.725.130.441	62,89%
Contribuições	1.721.705.871	62,76%
Despesas de Exercícios Anteriores	3.424.570	0,12%
Transferências às Instituições Privadas	1.018.104.323	37,11%
Subvenções Social - Inst. Privadas s/ Fins Lucrativos	92.501.163	3,37%
Subvenções Econômicas - Inst. Privadas c/ Fins Lucrativos	877.509.250	31,99%
Contribuições - Inst. Privadas s/ Fins Lucrativos	24.687.286	0,90%
Serviços Técnicos Profissionais	22.468.845	0,82%
DEA - Trasnf. Inst. Priv.S/ Fins Lucrativos	937.780	0,03%
Transferências ao Exterior	-	0,00%
TOTAL	2.743.234.764	100,00%

Fonte: SIA FERIO

Excluídas a Imprensa Oficial, a CEDAE e a AGERIO por não se enquadrarem no conceito de Empresa Dependentes

Demais Despesas com Custeio

As Despesas de custeio são aquelas que têm por intuito atender os gastos administrativos, tais como: Material de Consumo; Serviços de Terceiros; Encargos Diversos, entre outras.

Tabela 4 – Demais despesas com custeio

DEMAIS DESPESAS COM CUSTEIO Empenho Acumulada

DESCRIÇÃO	Em Reais	
	Dezembro 2023	% Total
Despesas (Exceto Intra-Orçamentária)	24.399.766.709	87,93%
Despesas	22.815.435.958	82,22%
Indenizações e Restituições	5.449.108.294	19,64%
Outros Serviços de Terceiros-Pessoa Jurídica	7.492.038.161	27,00%
Outros Serviços de Terceiros - Pessoa Física	777.290.164	2,80%
Auxílios diversos	2.525.290.381	9,10%
Material de Consumo	1.203.552.004	4,34%
Obrigações Tributárias e Contributivas	1.101.109.164	3,97%
Outras Desp. de Pess. de Contr. de. Terceirização	2.169.302.886	7,82%
Outros Benef. Assistenc. do Servidor e do Militar	562.911.975	2,03%
Locação de Mão de Obra	547.052.144	1,97%
Serviços de Tecnologia da Informação e Comunicação	819.321.958	2,95%
Despesas de Exercícios Anteriores	168.458.827	0,61%
Demais despesas	1.584.330.752	5,71%
Despesas (Intra-Orçamentárias)	3.348.517.169	12,07%
TOTAL	27.748.283.878	100,00%

Fonte: SIAFERIO

Excluídas a Imprensa Oficial, a CEDAE e a AGERIO por não se enquadrarem no conceito de Empresa Dependentes

Despesas com Investimentos

As Despesas com Investimentos são aquelas necessárias ao planejamento e execução de obras, aquisição de instalações, equipamentos, material permanente e constituição ou aumento do capital do Estado que não sejam de caráter comercial ou financeiro, incluindo-se as aquisições de imóveis considerados necessários à execução de tais obras.

Tabela 5 – Despesas com Investimentos

DESPESAS COM INVESTIMENTOS Empenho Acumulada

DESCRIÇÃO	Dezembro 2023	Em Reais
		% Total
Despesas (Exceto Intra-Orçamentária)	5.380.250.351	100,00%
Obras e Instalações	3.111.579.507	57,83%
Equipamentos e Material Permanente	1.068.136.009	19,85%
Auxílio Financeiro a Pesquisadores	59.169.859	1,10%
Indenizações e Restituições	9.577.768	0,18%
Auxílios	52.177	0,00%
Outros Serviços de Terceiros - Pessoa Jurídica	731.816.080	13,60%
Outros Serviços de Terceiros - Pessoa Física	9.543.069	0,18%
Serviços de Consultoria	15.515.095	0,29%
Material de Consumo	1.745.897	0,03%
Sentenças Judiciais	16.785.049	0,31%
Obrigações Tributárias e Contributivas	1.234.688	0,02%
Serviços de Tecnologia da Informação e Comunicação	71.167.587	1,32%
Transferências	126.232.995	2,35%
Demais Despesas de Investimentos	1.149.316	0,02%
Despesas de Exercícios Anteriores	156.545.254	2,91%
Despesas (Intra-Orçamentárias)	99.877	0,00%
TOTAL	5.380.350.228	100,00%

Fonte: SIAFERIO

Excluídas a Imprensa Oficial, a CEDAE e a AGERIO por não se enquadrarem no conceito de Empresa Dependentes

Despesas por função de Governo

A classificação funcional da despesa pública é composta por um rol de funções e subfunções prefixadas, que serve como agregador dos gastos públicos por área de ação governamental. As funções se identificam com a área de atuação de cada um dos órgãos ou entidades do Governo, representam o maior nível de agregação das diversas áreas da despesa que competem ao setor público. Ou seja, a classificação funcional responde à indagação “em que” área de ação governamental a despesa foi realizada.

DESPESAS POR FUNÇÃO DE GOVERNO

Valores Acumulados

Em Reais

DESCRIÇÃO	DESPESA AUTORIZADA	DESPESA EMPENHADA	DESPESA LIQUIDADADA
Administração	5.201.468.453	4.517.143.150	4.508.659.331
Agricultura	650.610.569	634.746.895	634.729.015
Assistência Social	793.678.615	665.848.270	656.189.690
Ciência e Tecnologia	524.816.109	507.940.843	507.940.843
Comércio e Serviços	418.286.547	279.865.412	277.155.608
Cultura	446.326.750	360.993.582	357.403.216
Desporto e Lazer	110.715.249	67.271.435	67.271.435
Direitos da Cidadania	276.384.212	269.885.922	269.885.922
Educação	10.486.823.020	9.865.176.662	9.784.033.906
Encargos Especiais	7.660.690.107	7.577.884.608	7.577.884.608
Energia	10.049	10.049	10.049
Essencial à Justiça	4.236.798.350	3.678.154.191	3.572.591.957
Gestão Ambiental	1.237.216.926	833.716.028	824.218.573
Habituação	771.526.202	681.371.709	681.371.709
Indústria	234.064.750	175.191.005	174.821.420
Judiciária	6.520.061.611	6.344.450.747	6.183.499.877
Legislativa	1.956.521.999	1.800.989.429	1.689.101.180
Organização Agrária	101.222.785	100.296.214	100.296.214
Previdência Social	29.477.385.239	28.226.615.488	27.538.732.618
Reserva de Contingência	450.000	-	-
Saneamento	231.515.190	161.692.572	161.692.572
Saúde	8.440.808.558	8.304.769.180	8.240.001.936
Segurança Pública	16.138.902.524	15.531.579.909	15.180.231.055
Trabalho	24.858.347	16.455.852	16.455.852
Transporte	2.862.791.409	2.804.764.305	2.803.714.378
Urbanismo	1.835.347.011	1.686.223.379	1.686.223.379
Despesas (Intra-Orçamentárias)	7.317.782.051	7.196.923.528	7.172.349.771
TOTAL	107.957.062.631	102.289.960.365	100.666.466.114

Fonte: SIA FERIO

Excluídas a Imprensa Oficial, a CEDAE e a AGERIO por não se enquadrarem no conceito de Empresa Dependentes

Despesas por programa de governo

Os Programas de Governo são o instrumento de organização da atuação governamental que articula um conjunto de ações que concorrem para a concretização de um objetivo comum preestabelecido, mensurado por indicadores instituídos no plano, visando à solução de um problema ou ao atendimento de determinada necessidade ou demanda da sociedade. Os programas de governo são criados pela própria entidade quando da elaboração do orçamento, e refletem as promessas de governo dos agentes políticos.

Tabela 7 – Despesas por Programa de Governo
Valores Acumulados

DESPESAS POR PROGRAMA DE GOVERNO
Valores Acumulados

DESCRIÇÃO	Em Reais		
	DESPESA AUTORIZADA	DESPESA EMPENHADA	DESPESA LIQUIDADADA
Assistência Farmacêutica	93.280.464	89.957.258	87.952.225
Atenção à Saúde	4.647.748.796	4.555.892.142	4.512.195.201
Atração de Investimentos e Desenvolvimento Econômico	597.016	370.437	370.437
Controle Externo	259.624.866	139.433.676	105.863.120
Coordenação Federativa e Desenvolvimento Territorial	1.509.788.591	1.491.944.627	1.491.773.321
Defesa Agropecuária	66.718.876	64.810.820	64.810.820
Defesa da Ordem Jurídica	350.000	347.152	297.791
Delegação e Regulação de Serviços Públicos	17.219.227	16.425.409	14.920.373
Desenvolvimento Agropecuário, Pesqueiro e Aquícola Sustentável	178.067.171	174.171.096	174.171.096
Desenvolvimento Científico, Tecnológico e Inovativo	630.583.329	585.360.158	576.003.449
Desenvolvimento das Atividades de Segurança Oficial	801.693	801.693	801.693
Desenvolvimento do Turismo	98.907.560	98.232.192	98.232.192
Desenvolvimento Urbano e Rural	1.109.750.211	1.048.232.000	1.048.232.000
Direitos do Consumidor	25.204.068	2.982.748	2.982.748
Economia Criativa	1.167	1.167	1.167
Educação Básica	697.914.989	671.252.334	626.137.332
Efetividade da Prestação Jurisdicional	2.273.621.000	2.108.213.125	1.956.926.660
Empreendedorismo e Apoio às Empresas	135.939.981	71.701.605	71.295.990

DESPESAS POR PROGRAMA DE GOVERNO
Valores Acumulados

Em Reais

DESCRIÇÃO	DESPESA AUTORIZADA	DESPESA EMPENHADA	DESPESA LIQUIDADADA
Encargos Especiais do Estado	9.358.114.633	8.839.839.988	8.839.839.988
Ensino Superior	560.431.930	488.462.060	487.027.110
Esporte, Cidadania e Desenvolvimento	103.082.290	46.147.216	46.147.216
Estruturação das Unidades de Saúde	229.148.093	228.680.793	228.441.472
Estruturação e Gestão da Defensoria Pública	163.192.542	37.125.089	26.637.091
Fortalecimento da Gestão Pública	87.611.413	80.782.006	80.782.006
Fortalecimento da Participação Popular e do Controle Social	42.268.868	39.475.247	39.474.341
Geração de Emprego e Renda e Formação para o Mercado de Trabalho	84.641.873	74.386.726	74.386.726
Gestão Administrativa	42.218.962.718	40.376.124.465	39.533.497.765
Gestão Administrativa do Ministério Público	2.236.450.612	2.172.553.432	2.087.442.673
Gestão Administrativa do Poder Judiciário	4.109.956.000	4.104.766.496	4.104.766.496
Gestão Administrativa do Poder Legislativo	1.128.766.848	1.126.368.942	1.112.637.999
Gestão Administrativa do Tribunal de Contas	537.496.297	517.101.984	465.600.060
Gestão Administrativa e Estratégica da EMERJ	12.870.000	11.923.252	10.644.567
Gestão da Política Habitacional e Regularização Fundiária	706.411.705	620.308.575	620.308.575
Gestão da Política sobre Drogas	11.871	11.871	11.871
Gestão das Unidades de Atendimento ao Cidadão	302.149.724	266.131.289	257.960.784
Gestão de Pessoas no Setor Público	355.947.931	228.401.464	210.003.000
Gestão do Patrimônio Imóvel	591.622.819	574.740.483	574.361.135
Gestão do Sistema Prisional e Ressocialização dos Custodiados	194.449.296	101.154.584	99.966.038
Gestão do SUAS, Proteção Social e Redução da Pobreza	675.864.367	500.200.889	489.496.279
Gestão dos Equipamentos Culturais	20.590.598	17.400.379	17.400.379
Gestão Integrada de Recursos Hídricos	130.014.418	111.718.927	111.552.667
Gestão Legislativa	30.633.988	18.084.828	5.000.000
Gestão Previdenciária	3.384.800	-	-
Gestão Tributária	35.676.293	6.026.090	6.026.090
Infraestrutura das Unidades Educacionais	1.356.901.556	1.210.060.492	1.198.286.616
Mobilidade Regional	790.272.503	786.166.054	786.067.674
Mobilidade Urbana na Região Metropolitana	946.391.347	902.641.125	902.641.125
Modernização da Gestão Fazendária, Orçamentária, Financeira e Contábil	89.019	89.019	89.019
Modernização Tecnológica	518.546.987	475.149.606	432.932.001
Oferta de Bens Culturais e Fomento à Cultura	307.578.210	227.586.848	223.996.482
Planejamento e Desenvolvimento Institucional	10.000	8.099	-
Preservação e Conservação Ambiental	241.832.048	59.021.110	58.792.441

DESPESAS POR PROGRAMA DE GOVERNO
Valores Acumulados

Em Reais

DESCRIÇÃO	DESPESA AUTORIZADA	DESPESA EMPENHADA	DESPESA LIQUIDADADA
Prevenção à Violência e Combate à Criminalidade	591.484.064	447.155.683	404.277.879
Prevenção ao Uso de Drogas	5.979.255	4.259.255	4.259.255
Prevenção de Adversidades e Prestação de Socorro pela Defesa Civil e CBMERJ	194.121.060	193.471.564	193.471.564
Prevenção e Resposta ao Risco e Recuperação de Áreas Atingidas por Catástrofes	1.145.448.783	895.050.876	761.533.591
Previdência Social Servidores Estatutários do ERJ	17.369.831.073	16.900.724.419	16.900.724.419
Promoção de Políticas, Defesa e Atendimento às Mulheres	34.264.330	28.112.678	28.112.678
Promoção do Acesso à Justiça	1.078.985	309.096	281.673
Promoção e Defesa dos Direitos da Pessoa com Deficiência	1.168.000	704.342	704.342
Promoção e Defesa dos Direitos Humanos	37.729.151	32.052.321	32.052.321
Promoção e Fortalecimento da Cidadania	123.614.611	119.547.874	111.162.154
Promoção e Garantia dos Direitos da Criança e do Adolescente	118.859.272	99.448.114	99.448.114
Reserva de Contingência	450.000	-	-
Rio Capital da Energia	2.010.049	2.010.049	2.010.049
Saneamento Ambiental e Resíduos Sólidos	277.966.448	198.243.401	198.240.898
Segurança Alimentar e Nutricional	564.586.021	536.290.703	536.290.703
Segurança no Trânsito	316.771.672	249.404.351	240.446.288
Transparência, Controle Interno e Integridade na Gestão Pública	9.806.757	3.203.934	1.877.461
Vigilância em Saúde	16.618.445	14.279.110	14.037.652
Despesas (Intra-Orçamentárias)	7.317.782.051	7.196.923.528	7.172.349.771
TOTAL	107.957.062.631	102.289.960.365	100.666.466.114

Fonte: SIAFERIO